

预应张力混凝土空心板图集

DBJT14-3

图集号:L91G401—1

1993

主编	设计	审核	校对	制图	绘图	审核	校对	制图	绘图
王德信	王德信	王德信	王德信	王德信	王德信	王德信	王德信	王德信	王德信

# 预 应 力 混 凝 土 空 心 板

批准部门 山东省城乡建设委员会  
 主编单位 济南市建筑设计研究院  
 实行日期 1993 年 8 月 20 日

批准文号 鲁建设发(1993) 29 号  
 统一编号 DBJT14-3  
 图集号 L91G401-1

主编单位负责人  
 单位技术负责人  
 技术审定人  
 设计负责人

王德信  
 李树昌  
 程忠爱  
 孙志强

## 目 录

	页 号
目录	1
设计说明	2-3
1~7型板模板图	4-7
1~7型板配筋示意图	8-10
构造筋K1~K7(网片)详图	11-13
预制板板端连接	14
板跨>4.8m的板边连接	15
1型板选用表	16-19
2型板选用表	20-23
3型板选用表	24-27
4型板选用表	28-31

	页 号
5型板选用表	32-36
6型板选用表	37-41
7型板选用表	42-46
1型板材料表	47-50
2型板材料表	51-54
3型板材料表	55-58
4型板材料表	59-62
5型板材料表	63-67
6型板材料表	68-72
7型板材料表	73-77

目

录

图集号

L91G401-1

页

01

设计说明  
 适用范围  
 设计依据  
 设计内容  
 表一  
 表二

# 设计说明

本册为冷拔低碳钢丝先张法预应力空心板标准图集。

## 一、适用范围

1. 适用于抗震设防烈度 $<8$ 度地区的一般民用与工业房屋。
2. 适用于采用长线台座生产工艺的先张法生产的预应力混凝土空心板。
3. 适用于板面温度 $<100^{\circ}\text{C}$ 的建筑。对处于受侵蚀环境、板面温度高于 $100^{\circ}\text{C}$ 或有生产热源且表面温度经常高于 $60^{\circ}\text{C}$ 以及直接承受动荷载作用的板尚应遵守有关的现行国家标准和规范。
4. 板的结构安全等级按二级，结构构件的重要性系数 $\gamma_c$ 取1.0。
5. 板的裂缝等级为二级。

## 二、设计依据

- |                        |            |
|------------------------|------------|
| 1. 混凝土结构设计规范           | GBJ10-89   |
| 2. 建筑结构荷载规范            | GBJ9-87    |
| 3. 建筑抗震设计规范            | GBJ11-89   |
| 4. 冷拔钢丝预应力混凝土构件设计与施工规程 | GBJ0-89    |
| 5. 预制混凝土构件质量检验评定标准     | GBJ321-90  |
| 6. 建筑结构制图标准            | GBJ105-87  |
| 7. 混凝土结构工程施工及验收规范      | GB50204-92 |

## 三、设计内容

1. 板长、宽、高见表一

表一

高 度 (mm)	120				180		
板 型	1	2	3	4	5	6	7
标志宽度 (mm)	500	600	900	1200	600	900	1200
标志长度 (mm) L	2400、2700、3000、3300 3600、3900、4200				3900、4200、4500、4800 6100、6400、6700、6000		

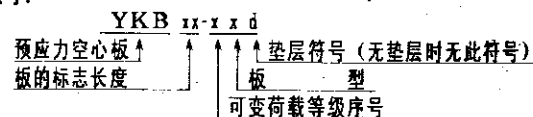
## 2. 可变荷载标准值等级见表二

表二

可变荷载等级序号	1	2	3	4	5	6	7	8
可变荷载值 (KN/m <sup>2</sup> )	1.5	2.0	3.0	4.0	5.0	6.0	8.0	10.0

3. 永久荷载标准值除板自重、灌缝重和板上、下抹面外，按两种情况考虑：
  - ① 板上无垫层（‘选用表’内永久荷载为零）
  - ② 板上有50mm厚细石混凝土垫层
  - ③ 板缝及板上、下皮抹面重为 $0.94\text{ KN/m}^2$

## 4. 板号：



## 5. 计算依据

- 1) 板按先张法台座生产，张拉台座长80m。
- 2) 预应力损失值：包括锚具变形、养护温差（取 $20^{\circ}\text{C}$ ）、钢筋应力松弛及混凝土的收缩与徐变。
- 3) 允许挠度：按荷载的短期效应组合并考虑长期效应组合的影响的长期刚度 $B_L$ 进行计算，所求得的挠度计算值 $a_s < L_0/200$ 。
- 4) 张拉控制应力允许值： $\sigma_{con}=0.65f_{ptk}$
- 5) 荷载分项系数：
 

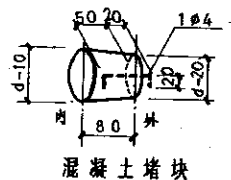
永久荷载（板自重、灌缝抹灰重、垫层重）	$\gamma_G=1.2$
可变荷载	$\gamma_Q=1.4, 1.3$
准永久值	$\psi_q=0.5$

#### 四、材料

1. 水泥: 宜用标号  $> 425$  号的硅酸盐水泥、普通硅酸盐水泥、矿渣硅酸盐水泥。
2. 预应力筋采用甲级 I 组  $\Phi 5$  ( $f_{py}=430N/mm^2$ ) 或甲级 II 组  $\Phi 4$  ( $f_{py}=430N/mm^2$ ), 吊环钢筋采用 I 级热轧钢筋。
3. 混凝土强度等级: C30、C40

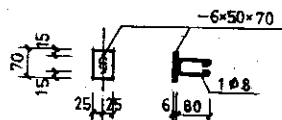
#### 五、施工制作要求

1. 施工及制作须遵照《混凝土结构工程施工及验收规范》GB50204-92
2. 予应力钢筋放松时, 混凝土立方抗压强度不低于其设计强度等级的 75%
3. 预应力钢筋的混凝土保护层厚度  $a=15mm$ 。
4. 外加剂使用应符合 GBJ119-88 《混凝土外加剂应用技术规范》规定, 不得掺用引气型外加剂和各种氯盐。
5. 运输及堆放: 垫木距端部不得大于 300mm, 每垛不超过十块。
6. 板缝用 C20 细石混凝土灌缝, 灌缝前, 缝内必须刷洗干净, 浇灌必须密实。
7. 施工荷载不得超过承载力设计值。
8. 穿过楼面的孔道, 应在现浇板带中预留孔洞, 若必须穿过时, 钻孔应避开板肋及主筋。
9. 板安装前, 支座应整平并用 M5 砂浆座浆。
10. 板出厂前须堵头, 采用 C15 混凝土预制块, 形状如下图所示:



$d = 76mm$  (板厚为 120mm 时)  
133mm (板厚为 180mm 时)

11. 板间连接构造按页 15 施工。
12. 抗震连接构造按页 14 施工。
13. 空心板需与支撑构件锚固时, 应在板底四角增设预埋件, 并与支撑构件焊接, 详见下图:

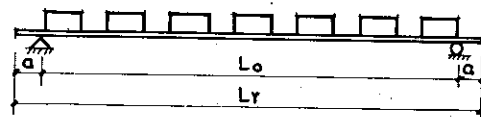


板底预埋件大样

#### 六、质量检验

质量检验应按《冷拔钢丝预应力混凝土构件设计与施工规程》及《预制混凝土构件质量检验评定标准》GBJ321-90 的有关规定执行。

1. 结构性能检验的试验方案, 采用两端简支、均布加载方案, 简图如下:



注: 1)  $L_r$ —板的实际长度  
2)  $a=50$

2. 结构性能检验时的荷载代表值包括:

- 1) 不包括灌缝重及上、下抹灰重在内的构件自重标准值  $GK_1$  ( $KN/m^2$ )
- 2) 正常使用短期荷载检验值  $Q_s$  ( $KN/m^2$ )
- 3) 承载力检验荷载设计值  $Q_d$  ( $KN/m^2$ )

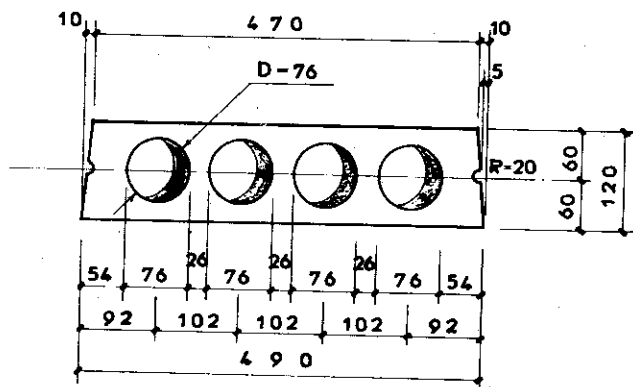
3. 结构性能的检验指标包括:

- 1) 构件承载力按  $\gamma_u > \gamma_o[\gamma_u]$  检验, 承载力检验系数允许值  $[\gamma_u]$  按 GBJ321-90 标准中 7.0.2 表的规定取值,  $\gamma_o=1$   
 $\gamma_u$ —构件对承载力检验系数的实测值
- 2) 短期挠度允许值  $[\alpha_s]$  见选用表。
- 3) 构件抗裂检验系数允许值  $[\gamma_{cr}]$  见选用表。  
 $\gamma_{cr} \geq [\gamma_{cr}]$   
 $\gamma_{cr}$ —构件抗裂检验系数的实测值

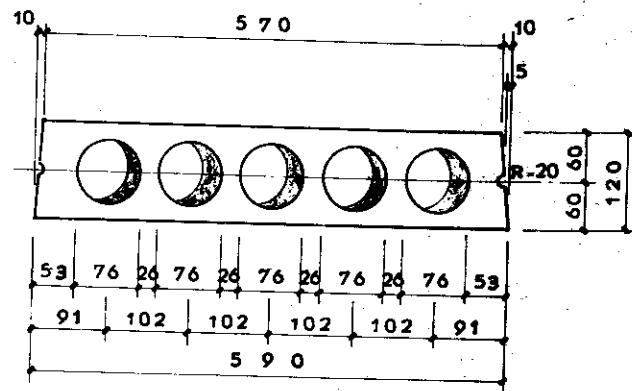
注:

1. 灌缝按 10mm 计算, 如缝宽  $> 10mm$  时, 设计应自行处理。
2. '材料表' 中构件质量一栏, 已包括端头质量在内。
3. 本图集提供两种规格的予应力筋供使用者选择, 使用时可任选一种。表内空格——表示不选用该种规格的予应力筋。

中  
 大  
 小  
 模  
 板  
 圖  
 樣  
 集  
 第  
 一  
 冊  
 第  
 一  
 分  
 冊  
 第  
 一  
 頁

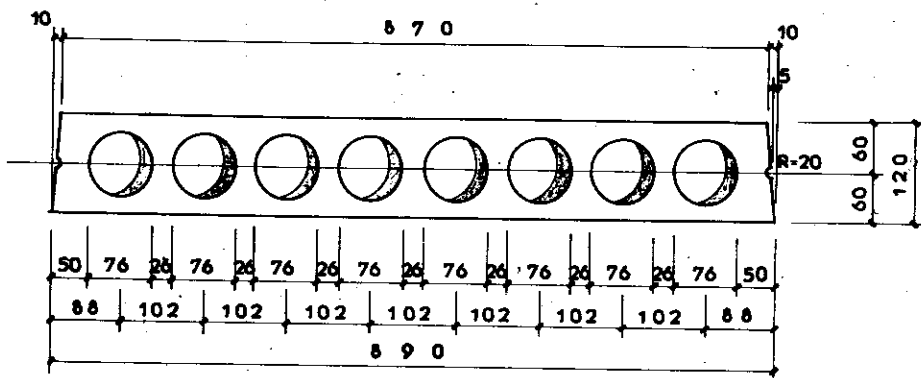


1 型板模板图

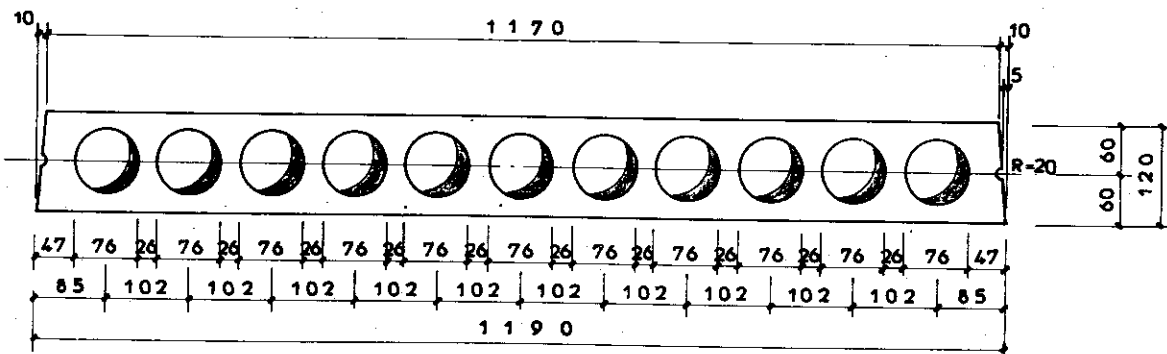


2 型板模板图

1、2 型板模板图

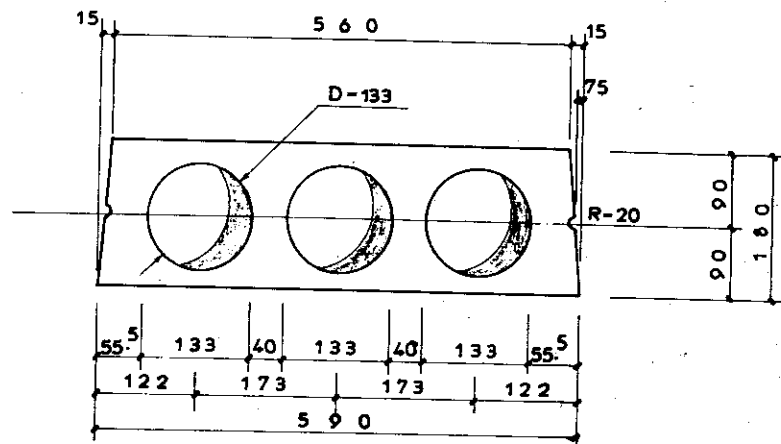


3 型板模板图

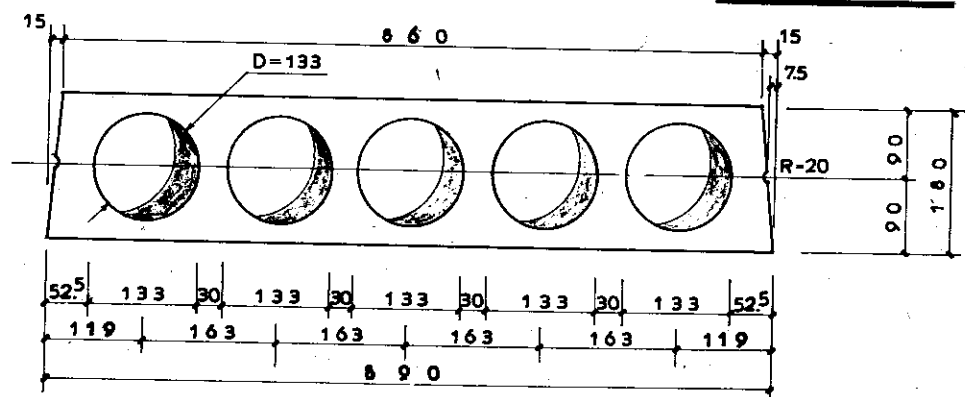


4 型板模板图

设计  
 审核  
 校对  
 制图  
 技术  
 负责人  
 日期



**5 型板模板图**



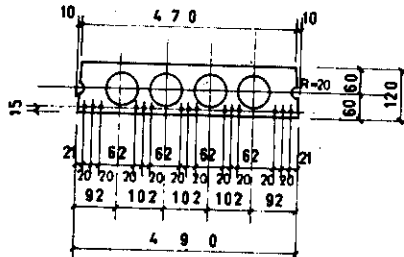
**6 型板模板图**

**5.6 型板模板图**

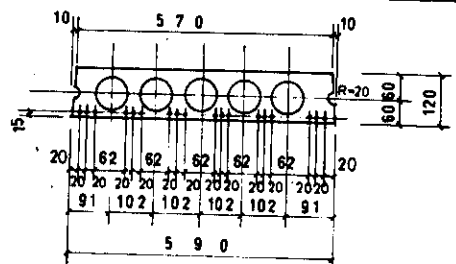
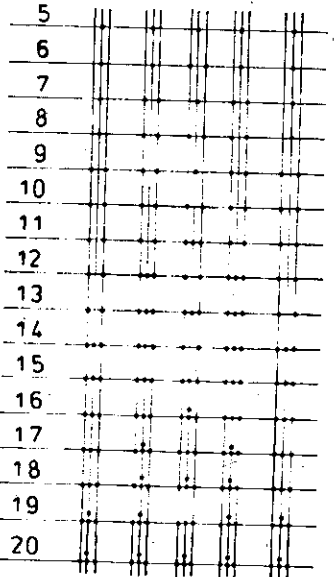




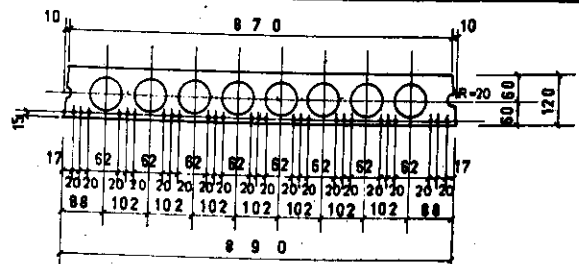
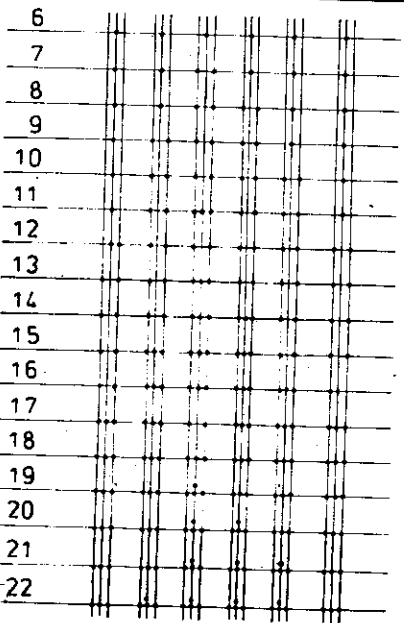
2.1.3 型板配筋示意图



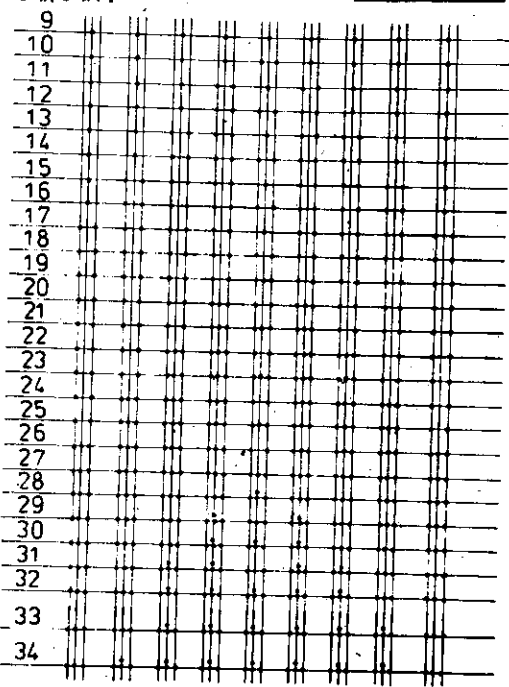
主筋根数: 1 型板配筋图



主筋根数: 2 型板配筋图



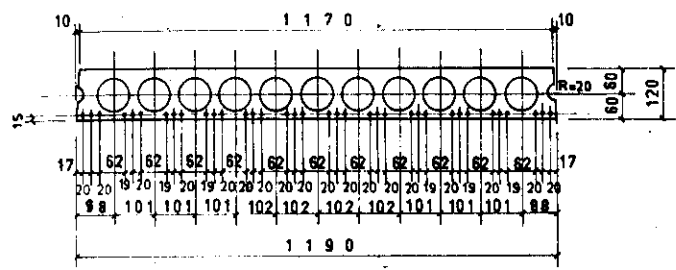
主筋根数: 3 型板配筋图



主筋位置示意图

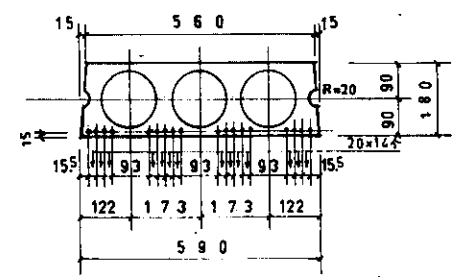
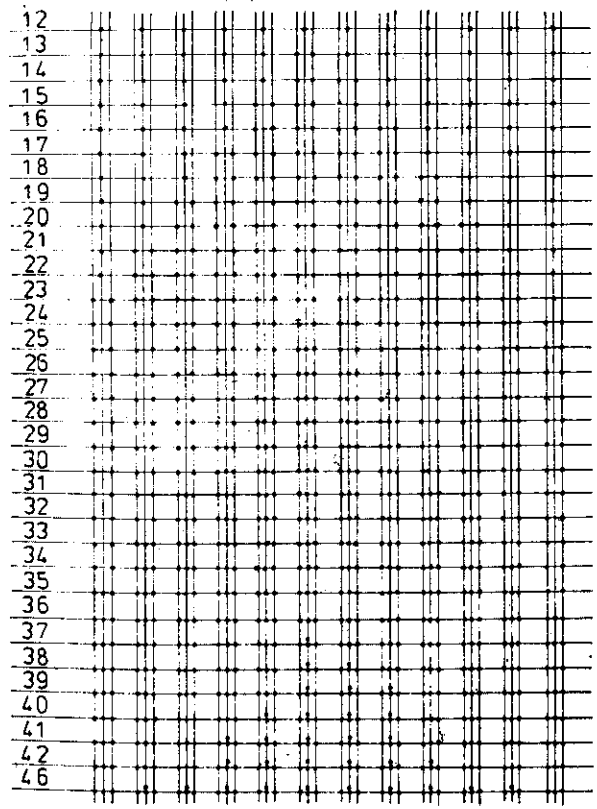
1.2.3 型板配筋示意图

工程名称  
 工程地点  
 设计单位  
 设计日期



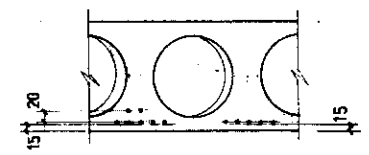
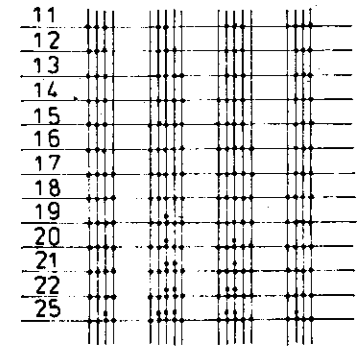
主筋根数:

4型板配筋图



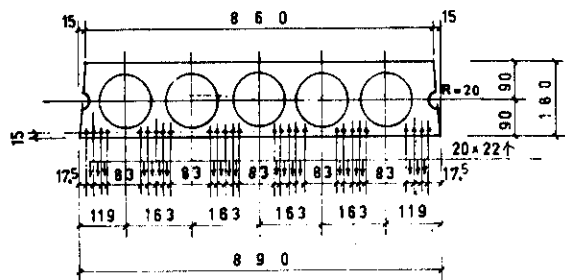
主筋根数:

5型板配筋图



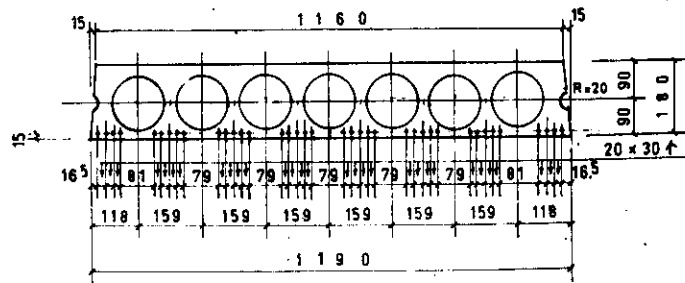
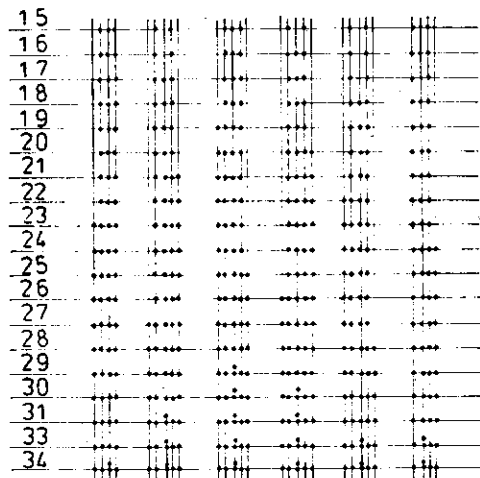
主筋位置示意图

4、5型板配筋示意图



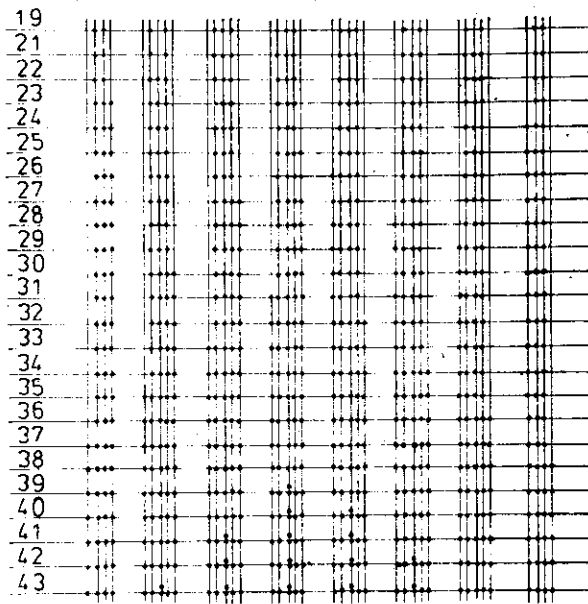
主筋根数：

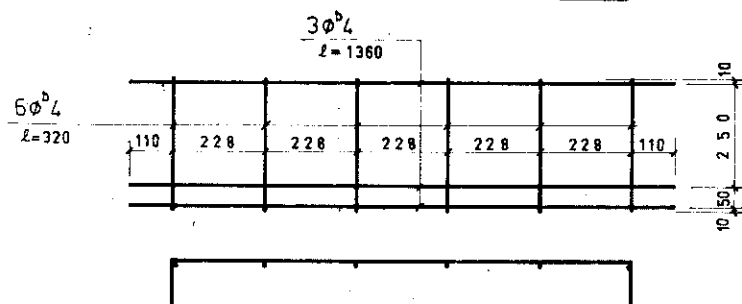
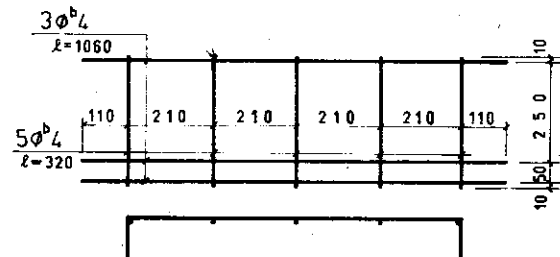
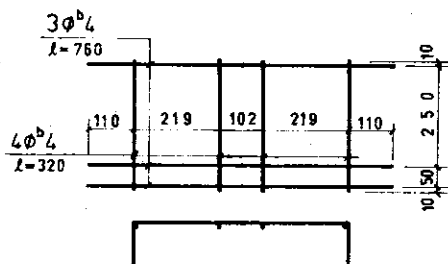
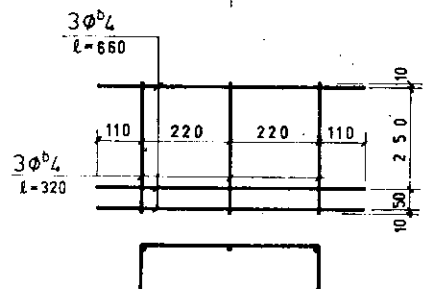
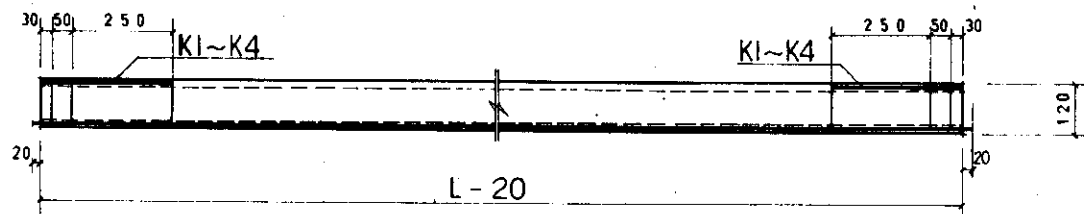
6型板配筋图



主筋根数：

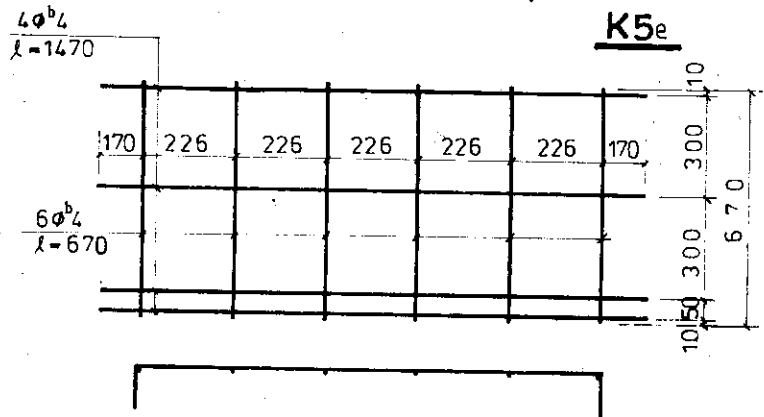
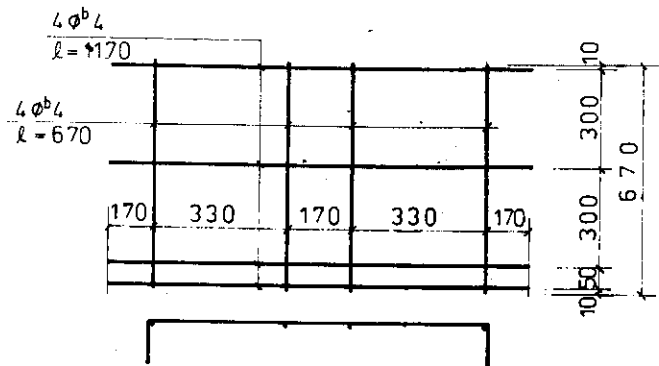
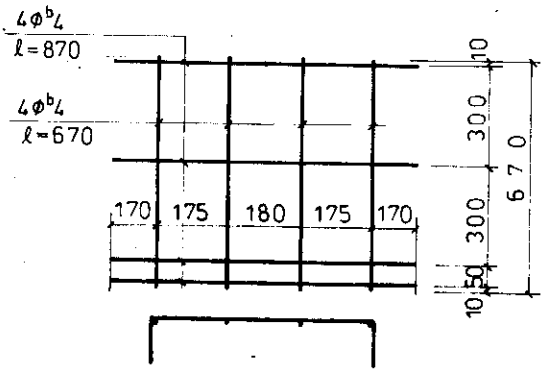
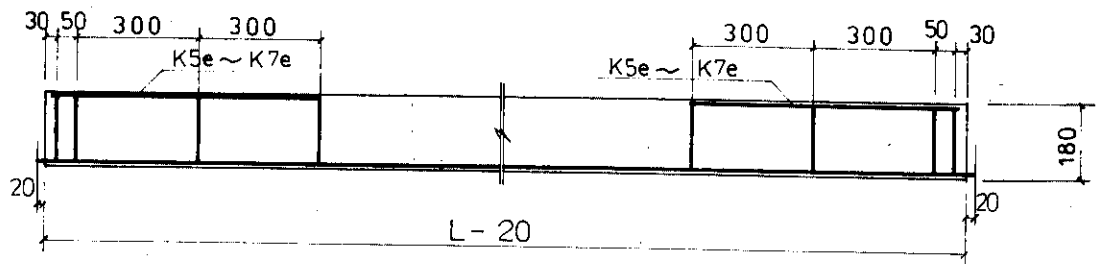
7型板配筋图





构造筋 编号	板 型	
	板宽(mm)	板厚(mm)
K1	490	120
K2	590	120
K3	890	120
K4	1190	120

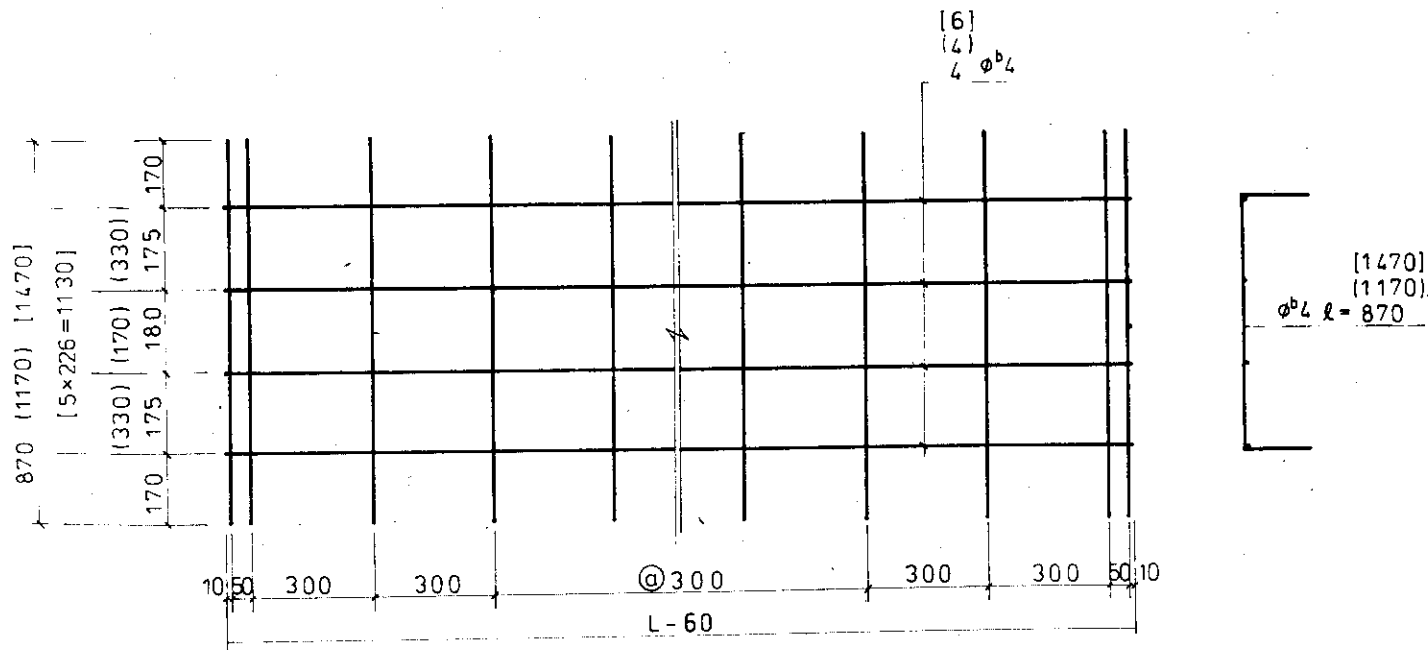
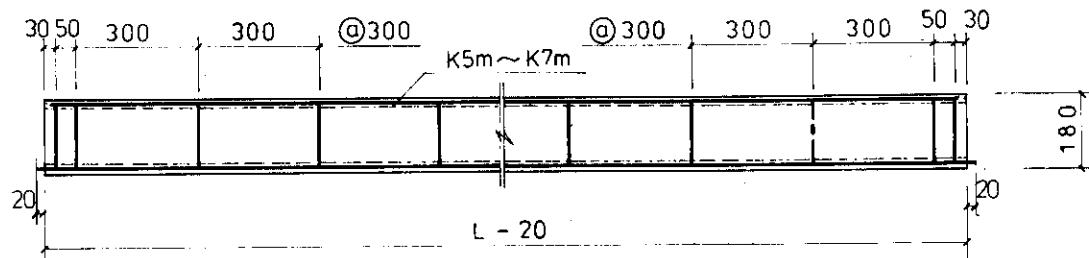
构造筋K1~K4(网片)详图



构造筋 编号	板 型	
	板宽 (mm)	板厚 (mm)
K5e	590	180
K6e	890	180
K7e	1190	180

注: e —— 表示板端网片

构造筋 K5e ~ K7e (网片) 详图



**K5m (K6m) [K7m]**

注: K5m~K7m用于跨度  $\geq 4.20$  m

注: m —— 表示板上皮负筋满布

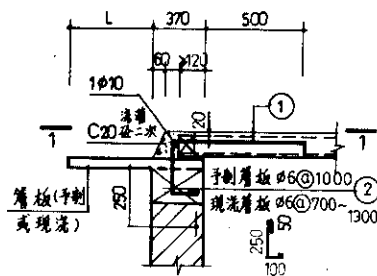
构造筋 K5m~K7m (网片) 详图

图集号 L91G401-1

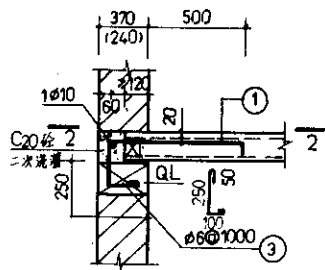
页

13

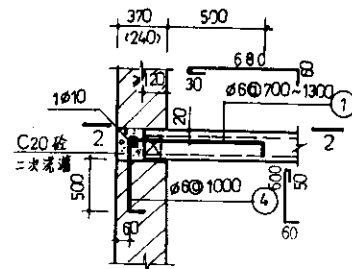
设计  
 审核  
 技术  
 工程  
 制图  
 日期



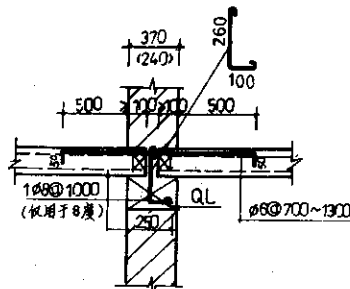
① 无女儿墙屋盖



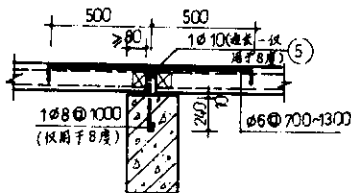
② 楼盖、有女儿墙屋盖



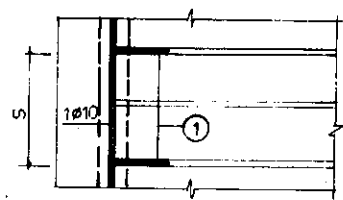
③ 无圈梁楼盖



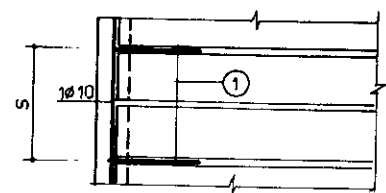
④ 楼、屋盖



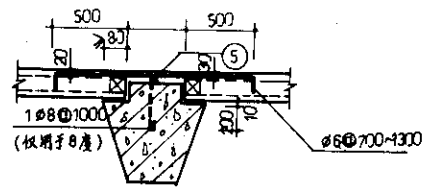
⑤ 楼、屋盖



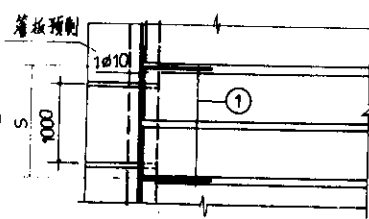
1-1 (用于现浇层板)



2-2



⑥ 楼、屋盖



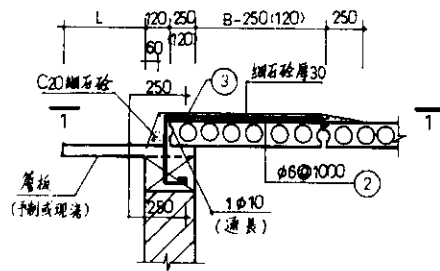
1-1 (用于预制层板)

说明:

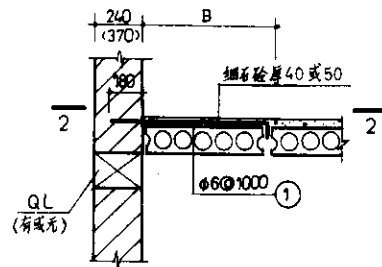
1. L—层板外挑长度。
2. 层板抗倾覆措施由设计人自理。
3. 本大样用于房屋端部大房间时的楼屋盖8度时房屋。
4. S—两块板宽距离。

预制板板端连接

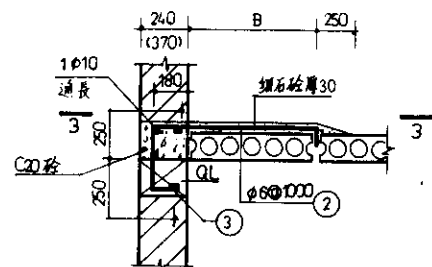
设计说明  
 工程名称  
 设计单位  
 设计日期  
 审核日期  
 审核人  
 设计人



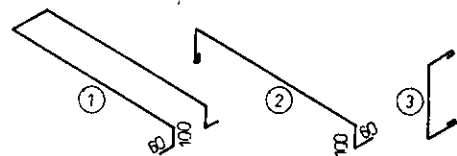
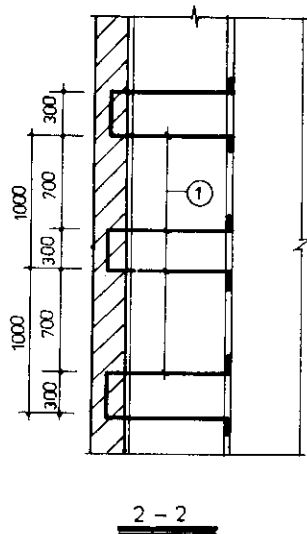
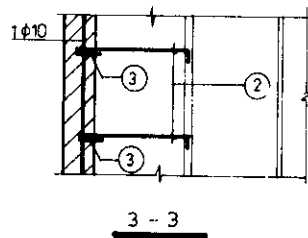
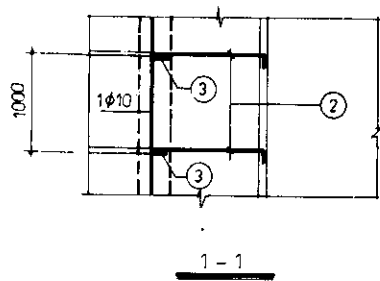
① 无女儿墙屋盖



② 楼盖



③ 有女儿墙屋盖



说明: 1. L—盖板外挑长度  
 2. B—板宽  
 3. 盖板抗倾覆措施由设计人自理。

板跨  $> 4.8$  m 的板边连接



1. 设计  
 2. 校核  
 3. 审核  
 4. 审批  
 5. 计算  
 6. 绘图  
 7. 材料  
 8. 施工  
 9. 验收  
 10. 竣工

选 用 表

$b \times h = 500 \times 120$

构 件 编 号	主 筋 数		荷载标准值KN/m <sup>2</sup>		跨中 弯矩 KN·M	剪力 KN	b×h=500×120 结 构 性 能 检 验 参 数				
	Φ5	Φ4	永 久 荷 载	可 变 荷 载			承 载 力 检 验 (KN/m <sup>2</sup> )		正 常 值 检 验		
							Gk1	Qd	Qs	[γcr]	[as] mm
YKB21-41	5	6	0	4.0	2.24	9.05	2.01	9.14	6.95	1.48	5.78
YKB24-41	5	7		4.0	2.97	10.42		9.14	6.95	1.45	6.66
YKB27-11	--	7		1.5	2.35	7.28		5.64	4.45	1.45	7.04
-21	5	8		2.0	2.64	8.18		6.34	4.95	1.43	7.17
-41	6	9		4.0	3.81	11.80		9.14	6.95	1.39	7.53
YKB30-11	6	9		1.5	2.93	8.13		5.64	4.45	1.40	7.86
-31	7	10		3.0	4.01	11.15		7.74	5.95	1.36	8.27
-41	8	12		4.0	4.74	13.17		9.14	6.95	1.34	8.41
YKB33-21	7	11		2.0	4.01	10.09		6.34	4.95	1.35	8.84
-31	8	13		3.0	4.89	12.31		7.74	5.95	1.32	9.13
-41	9	14		4.0	5.78	14.54		9.14	6.95	1.29	9.29
YKB36-11	8	12		1.5	4.27	9.82		5.64	4.45	1.32	9.50
-21	9	13		2.0	4.80	11.04		6.34	4.95	1.31	9.67
-31	10	15		3.0	5.86	13.47		7.74	5.95	1.28	9.99
-41	11	17		4.0	6.92	15.91		9.14	6.95	1.26	10.16

选 用 表

$b \times h = 500 \times 120$

构 件 编 号	主 筋 数		荷载标准值KN/m <sup>2</sup>		跨中 弯矩 KN.M	剪力 KN	结 构 性 能 检 验-参 数				
	Φ 5	Φ 4	永 久 荷 载	可 变 荷 载			承 载 力 检 验 (KN/m <sup>2</sup> )			正 常 值 检 验	
							Gk1	Qd	Qs	[γ cr]	[as] mm
YKB39-11	9	14	0	1.5	5.04	10.67	2.01	5.64	4.45	1.33	10.32
-21	10	16		2.0	5.66	11.99		6.39	4.95	1.31	10.51
-31	12	18		3.0	6.92	14.64		7.74	5.95	1.28	10.85
-41	13	20		4.0	8.17	17.28		9.14	6.95	1.27	11.04
YKB42-11	11	17		1.5	5.87	11.51		5.64	4.45	1.30	11.14
-21	12	18		2.0	6.60	12.94		6.34	4.95	1.28	11.34
-31	14	--		3.0	8.06	15.80		7.74	5.95	1.26	11.71
-41	15	--		4.0	9.51	18.65		9.14	6.95	1.24	11.91
YKB21-31d	--	6	1.25	3.0	2.26	9.15	2.01	9.24	7.20	1.48	5.52
-41d	5	7		4.0	2.61	10.54		10.64	8.20	1.45	5.64
YKB24-11d	--	7		1.5	2.32	8.14		7.14	5.70	1.45	6.11
-21d	5	8		2.0	2.55	8.94		7.84	6.20	1.43	6.20
-41d	6	9		4.0	3.46	12.13		10.64	8.20	1.39	6.50

设计	审核	校核	审批
日期	日期	日期	日期
姓名	姓名	姓名	姓名
签字	签字	签字	签字

选 用 表

$b \times h = 600 \times 120$

构 件 编 号	主 筋 数		荷 载 标 准 值 $\text{KN/m}^2$		跨 中 弯 矩 $\text{KN}\cdot\text{M}$	剪 力 $\text{KN}$	结 构 性 能 检 验 参 数				
	$\Phi 6$	$\Phi 4$	永 久 荷 载	可 变 荷 载			承 载 力 检 验 ( $\text{KN/m}^2$ )			正 常 值 检 验	
							$G_{k1}$	$Q_d$	$Q_s$	$[\gamma_{cr}]$	$[a_s]$ mm
YKB36-11d	11	17	1.25	1.5	5.41	12.43	2.01	7.14	5.70	1.26	9.33
-21d	12	18		2.0	5.94	13.65		7.84	6.20	1.25	9.47
-31d	13	20		3.0	6.99	16.08		9.24	7.20	1.23	9.71
-41d	14	--		4.0	8.06	18.52		10.64	8.20	1.22	9.92
YKB39-11d	13	19		1.5	6.38	13.50		7.14	5.70	1.27	10.13
-21d	13	--		2.0	7.01	14.82		7.84	6.20	1.26	10.28
-31d	15	--		3.0	8.26	17.47		9.24	7.20	1.24	10.55
-41d	16	--		4.0	9.51	20.12		10.64	8.20	1.22	10.77
YKB42-11d	15	--		1.5	7.43	14.57		7.14	5.70	1.24	10.93
-21d	16	--		2.0	8.16	16.00		7.84	6.20	1.23	11.10
-31d	18	--		3.0	9.62	18.86		9.24	7.20	1.21	11.38



1	2	3	4	5	6	7	8	9	10	11	12	13	14	15	16	17	18	19	20	21	22	23	24	25	26	27	28	29	30	31	32	33	34	35	36	37	38	39	40	41	42	43	44	45	46	47	48	49	50	51	52	53	54	55	56	57	58	59	60	61	62	63	64	65	66	67	68	69	70	71	72	73	74	75	76	77	78	79	80	81	82	83	84	85	86	87	88	89	90	91	92	93	94	95	96	97	98	99	100
---	---	---	---	---	---	---	---	---	----	----	----	----	----	----	----	----	----	----	----	----	----	----	----	----	----	----	----	----	----	----	----	----	----	----	----	----	----	----	----	----	----	----	----	----	----	----	----	----	----	----	----	----	----	----	----	----	----	----	----	----	----	----	----	----	----	----	----	----	----	----	----	----	----	----	----	----	----	----	----	----	----	----	----	----	----	----	----	----	----	----	----	----	----	----	----	----	----	----	-----

选 用 表

$b \times h = 600 \times 120$

构 件 编 号	主 筋 数		荷 载 标 准 值 $\text{KN/m}^2$		跨 中 弯 矩 $\text{KN} \cdot \text{M}$	剪 力 $\text{KN}$	结 构 性 能 检 验 参 数				
	$\Phi 5$	$\Phi 4$	永 久 荷 载	可 变 荷 载			承 载 力 检 验 $(\text{KN/m}^2)$			正 常 值 检 验	
							$G_k$	$Q_d$	$Q_s$	$[\gamma_{cr}]$	$[\alpha_s]$ mm
YKB36-12	--	16	0	1.5	5.10	9.77	1.99	5.61	4.43	1.32	9.50
-22	10	16		2.0	5.73	10.99		6.31	4.93	1.31	9.67
-32	12	18		3.0	7.01	13.42		7.71	5.93	1.28	9.99
-42	13	20		4.0	8.28	15.86		9.11	6.93	1.26	10.16
YKB39-12	11	17		1.5	6.02	10.61		5.61	4.43	1.33	10.32
-22	12	18		2.0	6.77	11.93		6.31	4.93	1.32	10.51
-32	13	21		3.0	8.27	14.58		7.71	5.93	1.29	10.85
-42	15	--		4.0	9.77	17.22		9.11	6.93	1.27	11.04
YKB42-12	13	20		1.5	7.01	11.46		5.61	4.43	1.30	11.14
-22	14	21		2.0	7.88	12.88		6.31	4.93	1.29	11.34
-32	16	--		3.0	9.63	15.74		7.71	5.93	1.26	11.71
-42	18	--		4.0	11.38	18.59		9.11	6.93	1.24	11.91

选 用 表

$b \times h = 600 \times 130$

构 件 编 号	主 筋 数		荷 载 标 准 值 $\text{KN/m}^2$		跨 中 弯 矩 $\text{KN.M}$	剪 力 $\text{KN}$	结 构 性 能 检 验 参 数				
	$\Phi 5$	$\Phi 4$	永 久 荷 载	可 变 荷 载			承 载 力 检 验 ( $\text{KN/m}^2$ )			正 常 值 检 验	
							$G_k$	$Q_d$	$Q_s$	$[\gamma_{cr}]$	$[\alpha_s]$ mm
YKB21-42d	--	8	1.25	4.0	3.12	10.61	1.99	10.61	8.18	1.45	5.64
YKB24-12d	--	8		1.5	2.78	8.11		7.11	5.68	1.45	6.11
-22d	--	9		2.0	3.05	8.91		7.81	6.18	1.43	6.20
-32d	6	--		3.0	3.59	10.50		9.21	7.18	1.41	6.36
-42d	7	10		4.0	4.14	12.10		10.61	8.18	1.40	6.50
YKB27-12d	7	11		1.5	3.55	9.18		7.11	5.68	1.39	6.91
-22d	--	12		2.0	3.90	10.08		7.81	6.18	1.38	7.02
-32d	8	--		3.0	4.60	11.89		9.21	7.18	1.35	7.20
-42d	9	13		4.0	5.30	13.69		10.61	8.18	1.34	7.35
YKB30-12d	--	13		1.5	4.43	10.24		7.11	5.68	1.34	7.72
-22d	9	14		2.0	4.86	11.25		7.81	6.18	1.33	7.83
-32d	10	16		3.0	5.73	13.27		9.21	7.18	1.31	8.04
-42d	11	18		4.0	6.60	15.28		10.61	8.18	1.29	8.21
YKB33-12d	11	17		1.5	5.40	11.31		7.11	5.68	1.30	8.52
-22d	12	18		2.0	5.93	12.42		7.81	6.18	1.29	8.65

选 用 表

b×h=600×120

构 件 编 号	主 筋 数		荷载标准值KN/m <sup>2</sup>		跨中 弯矩 KN.M	剪力 KN	结 构 性 能 检 验 参 数					
	Φ 5	Φ 4	永 久 荷 载	可 变 荷 载			承 载 力 检 验 (KN/m <sup>2</sup> )			正 常 值 检 验		
							Gk:	Qd	Qs	[γ <sub>cr</sub> ]	[α <sub>s</sub> ] mm	
YKB33-32d	13	20	1.25	3.0	6.99	14.65	1.99	9.21	7.18	1.26	8.87	
-42d	14	21		4.0	8.05	16.88		10.06	8.18	1.25	9.06	
YKB36-12d	13	20		1.5	6.46	12.38		7.11	5.68	1.26	9.33	
-22d	14	22		2.0	7.10	13.60		7.81	6.18	1.25	9.47	
-32d	15	--		3.0	8.37	16.03		9.21	7.18	1.24	9.71	
-42d	17	--		4.0	9.64	18.47		10.61	8.18	1.22	9.92	
YKB39-12d	15	--		1.5	7.62	13.45		7.11	5.68	1.27	10.13	
-22d	16	--		2.0	8.37	14.77		7.81	6.18	1.26	10.28	
-32d	17	--		3.0	9.87	17.41		9.21	7.18	1.24	10.55	
-42d	19	--		4.0	11.37	20.06		10.61	8.18	1.23	10.77	
YKB42-12d	18	--		1.5	8.88	14.51		7.11	5.68	1.24	10.93	
-22d	19	--		2.0	9.76	15.94		7.81	6.18	1.23	11.10	
-32d	21	--		3.0	11.50	18.80		9.21	7.18	1.21	11.38	

选 用 表

$b \times h = 900 \times 120$

构件编号	主 筋 数		荷载标准值KN/m <sup>2</sup>		跨中 弯矩 KN.M	剪力 KN	结 构 性 能 检 验 参 数				
	Φ5	Φ4	永 久 荷 载	可 变 荷 载			承 载 力 检 验 (KN/m <sup>2</sup> )			正 常 值 检 验	
							Gk:	Qd	Qs	[γ <sub>cr</sub> ]	[α <sub>s</sub> ] mm
YKB21-43	--	11	0	4.0	4.00	8.97	1.95	9.06	6.89	1.47	5.78
YKB24-33	--	11		3.0	4.48	8.74		7.66	5.89	1.47	6.54
-43	--	12		4.0	5.30	10.33		9.06	6.89	1.46	6.66
YKB27-13	--	12		1.5	4.17	7.18		5.56	4.39	1.46	7.04
-23	--	13		2.0	4.69	8.08		6.26	4.89	1.44	7.17
-33	9	14		3.0	5.74	9.89		7.66	5.89	1.41	7.40
-43	10	15		4.0	6.79	11.69		9.06	6.89	1.40	7.53
YKB30-13	9	13		1.5	5.19	8.01		5.56	4.39	1.41	7.86
-23	10	16		2.0	5.86	9.02		6.26	4.89	1.39	8.01
-33	11	18		3.0	7.15	11.04		7.66	5.89	1.37	8.27
-43	12	19		4.0	8.46	13.05		9.06	6.89	1.35	8.41
YKB33-13	11	18		1.5	6.33	8.85		5.56	4.39	1.37	8.68
-23	12	19		2.0	7.13	9.96		6.26	4.89	1.35	8.84
-33	14	21		3.0	8.72	12.19		7.66	5.89	1.33	9.13
-43	16	24		4.0	10.31	14.41		9.06	6.89	1.30	9.29





设计	审核	校核	审批	日期
设计	审核	校核	审批	日期
设计	审核	校核	审批	日期
设计	审核	校核	审批	日期
设计	审核	校核	审批	日期

选 用 表

$b \times h = 900 \times 120$

构 件 编 号	主 根 筋 数		荷 载 标 准 值 $\text{KN/m}^2$		跨 中 弯 矩 $\text{KN} \cdot \text{M}$	剪 力 $\text{KN}$	结 构 性 能 检 验 参 数				
	$\Phi 5$	$\Phi 4$	永 久 荷 载	可 变 荷 载			承 载 力 检 验 $(\text{KN/m}^2)$			正 常 值 检 验	
							$G_{k1}$	$Q_d$	$Q_s$	$[\gamma_{cr}]$	$[a_s]$ mm
YKB21-33d	--	11	1.25	3.0	4.04	9.07	1.95	9.16	7.14	1.47	5.52
-43d	--	12		4.0	4.66	10.46		10.56	8.14	1.46	5.64
YKB24-13d	--	12		1.5	4.13	8.05		7.06	5.64	1.46	6.11
-23d	--	13		2.0	4.54	8.85		7.76	6.14	1.44	6.20
-33d	9	14		3.0	5.36	10.45		9.16	7.14	1.41	6.36
-43d	10	16		4.0	6.18	12.04		10.56	8.14	1.39	6.50
YKB27-13d	10	16		1.5	5.29	9.11		7.06	5.64	1.39	6.91
-23d	11	17		2.0	5.81	10.02		7.76	6.14	1.38	7.02
-33d	12	18		3.0	6.86	11.82		9.16	7.14	1.37	7.20
-43d	13	20		4.0	7.91	13.63		10.56	8.14	1.34	7.35
YKB30-13d	13	20		1.5	6.59	10.17		7.06	5.64	1.34	7.72
-23d	14	21		2.0	7.25	11.18		7.76	6.14	1.33	7.83
-33d	15	23		3.0	8.55	13.20		9.16	7.14	1.32	8.04
-43d	16	25		4.0	9.86	15.21		10.56	8.14	1.29	8.21


选 用 表

$b \times h = 900 \times 120$

构件编号	主 筋 数		荷载标准值 $\text{KN/m}^2$		跨中 弯矩 $\text{KN}\cdot\text{M}$	剪力 $\text{KN}$	结 构 性 能 检 验 参 数				
	$\Phi 6$	$\Phi 4$	永 久 荷 载	可 变 荷 载			承 载 力 检 验 ( $\text{KN/m}^2$ )			正 常 值 检 验	
							$G_k1$	$Q_d$	$Q_s$	$[\gamma_{cr}]$	$[a_s]$ mm
YKB33-13d	--	24	1.25	1.5	8.04	11.23	1.95	7.06	5.64	1.30	8.52
-23d	16	25		2.0	8.83	12.35		7.76	6.14	1.29	8.65
-33d	18	29		3.0	10.43	14.57		9.16	7.14	1.27	8.87
-43d	20	31		4.0	12.02	16.80		10.56	8.14	1.26	9.06
YKB36-13d	19	29		1.5	9.62	12.29		7.06	5.64	1.26	9.33
-23d	20	31		2.0	10.58	13.51		7.76	6.14	1.25	9.47
-33d	21	33		3.0	12.49	15.95		9.16	7.14	1.28	9.71
-43d	23	--		4.0	14.39	18.38		10.56	8.14	1.26	9.92
YKB39-13d	22	34		1.5	11.36	13.35		7.06	5.64	1.27	10.13
-23d	23	--		2.0	12.48	14.67		7.76	6.14	1.26	10.28
-33d	26	--		3.0	14.73	17.32		9.16	7.14	1.24	10.55
-43d	28	--		4.0	16.98	19.97		10.56	8.14	1.23	10.77
YKB42-13d	26	--		1.5	13.23	14.41		7.06	5.64	1.24	10.93
-23d	27	--		2.0	14.54	15.84		7.76	6.14	1.23	11.10
-33d	30	--		3.0	17.16	18.70		9.16	7.14	1.22	11.38



图号	4-2
图名	4型板选用表
比例	1:1
日期	
设计	
校核	
审核	
制图	

选 用 表

$b \times h = 1200 \times 120$

构 件 编 号	主 筋 数		荷 载 标 准 值 $\text{KN/m}^2$		跨 中 弯 矩 $\text{KN.M}$	剪 力 $\text{KN}$	结 构 性 能 检 验 参 数				
	$\Phi 6$	$\Phi 4$	永 久 荷 载	可 变 荷 载			承 载 力 检 验 $(\text{KN/m}^2)$			正 常 值 检 验	
							$G_k$	$Q_d$	$Q_s$	$[\gamma_{cr}]$	$[a_s]$ mm
YKB36-14	18	28	0	1.5	10.06	9.64	1.98	5.54	4.37	1.33	9.50
-24	19	30		2.0	11.34	10.86		6.24	4.87	1.31	9.67
-34	21	33		3.0	13.88	13.29		7.64	5.87	1.33	9.99
-44	24	37		4.0	16.42	15.73		9.04	6.87	1.30	10.16
YKB39-14	21	33		1.5	11.87	11.47		5.54	4.37	1.34	10.32
-24	22	35		2.0	13.37	11.79		6.24	4.87	1.32	10.51
-34	25	40		3.0	16.38	14.44		7.64	5.87	1.30	10.85
-44	29	45		4.0	19.38	17.09		9.04	6.87	1.27	11.04
YKB42-14	24	38		1.5	13.83	11.30		5.54	4.37	1.31	11.14
-24	27	41		2.0	15.58	12.73		6.24	4.87	1.29	11.34
-34	30	--		3.0	19.08	15.59		7.64	5.87	1.26	11.71
-44	34	--		4.0	22.57	18.44		9.04	6.87	1.24	11.91

1	2	3	4	5	6	7	8	9	10	11	12	13	14	15	16	17	18	19	20	21	22	23	24	25	26	27	28	29	30	31	32	33	34	35	36	37	38	39	40	41	42	43	44	45	46	47	48	49	50	51	52	53	54	55	56	57	58	59	60	61	62	63	64	65	66	67	68	69	70	71	72	73	74	75	76	77	78	79	80	81	82	83	84	85	86	87	88	89	90	91	92	93	94	95	96	97	98	99	100
---	---	---	---	---	---	---	---	---	----	----	----	----	----	----	----	----	----	----	----	----	----	----	----	----	----	----	----	----	----	----	----	----	----	----	----	----	----	----	----	----	----	----	----	----	----	----	----	----	----	----	----	----	----	----	----	----	----	----	----	----	----	----	----	----	----	----	----	----	----	----	----	----	----	----	----	----	----	----	----	----	----	----	----	----	----	----	----	----	----	----	----	----	----	----	----	----	----	----	-----

选 用 表

$b \times h = 1200 \times 120$

构 件 编 号	主 筋 数		荷 载 标 准 值 $\text{KN/m}^2$		跨 中 弯 矩 $\text{KN} \cdot \text{M}$	剪 力 $\text{KN}$	结 构 性 能 检 验 参 数				
	$\Phi 5$	$\Phi 4$	永 久 荷 载	可 变 荷 载			承 载 力 检 验 $(\text{KN/m}^2)$			正 常 值 检 验	
							$G_k$	$Q_d$	$Q_s$	$[\gamma_{cr}]$	$[a_s]$ mm
YKB21-44d	--	15	1.25	4.0	6.20	10.44	1.93	10.54	8.12	1.47	5.64
YKB24-24d	--	16		2.0	6.04	8.82		7.74	6.12	1.45	6.20
-34d	12	18		3.0	7.13	10.42		9.14	7.12	1.43	6.36
-44d	13	20		4.0	8.22	12.02		10.54	8.12	1.39	6.50
YKB27-14d	13	20		1.5	7.03	9.08		7.04	5.62	1.40	6.91
-24d	14	21		2.0	7.73	9.99		7.74	6.12	1.39	7.02
-34d	15	24		3.0	9.13	11.79		9.14	7.12	1.37	7.20
-44d	17	26		4.0	10.52	13.60		10.54	8.12	1.34	7.35
YKB30-14d	17	26		1.5	8.76	10.14		7.04	5.62	1.34	7.72
-24d	17	27		2.0	9.63	11.15		7.74	6.12	1.34	7.83
-34d	19	30		3.0	11.37	13.16		9.14	7.12	1.31	8.04
-44d	21	33		4.0	13.11	15.18		10.54	8.12	1.30	8.21
YKB33-14d	21	32		1.5	10.68	11.19		7.04	5.62	1.30	8.52
-24d	21	33		2.0	11.74	12.31		7.74	6.12	1.29	8.65
-34d	24	37		3.0	13.86	14.53		9.14	7.12	1.27	8.87

设计  
 校核  
 审核  
 批准  
 日期  
 工程名称  
 工程地点  
 工程编号

选 用 表

$b \times h = 1200 \times 120$

构 件 编 号	主 筋 数		荷载标准值KN/m <sup>2</sup>		跨中 弯矩 KN.M	剪力 KN	结 构 性 能 检 验 参 数				
	Φ 5	Φ 4	永 久 荷 载	可 变 荷 载			承 载 力 检 验 (KN/m <sup>2</sup> )			正 常 值 检 验	
							Gk†	Qd	Qs	[ γ cr]	[ α s] mm
YKB33-44d	26	41	1.25	4.0	15.99	16.76	1.93	10.54	8.12	1.26	9.06
YKB36-14d	24	37		1.5	12.79	12.25		7.04	5.62	1.30	9.33
-24d	25	39		2.0	14.06	13.47		7.74	6.12	1.30	9.47
-34d	28	44		3.0	16.60	15.90		9.14	7.12	1.28	9.71
-44d	31	--		4.0	19.15	18.34		10.54	8.12	1.26	9.92
YKB39-14d	29	45		1.5	15.09	13.31		7.04	5.62	1.27	10.13
-24d	30	--		2.0	16.59	14.63		7.74	6.12	1.26	10.28
-34d	33	--		3.0	19.59	17.28		9.14	7.12	1.25	10.55
-44d	37	--		4.0	22.59	19.92		10.54	8.12	1.23	10.77
YKB42-14d	34	--		1.5	17.58	14.36		7.04	5.62	1.24	10.93
-24d	36	--		2.0	19.33	15.79		7.74	6.12	1.23	11.10
-34d	40	--		3.0	22.82	18.65		9.14	7.12	1.22	11.38
-44d	44	--		4.0	26.32	21.50		10.54	8.12	1.20	11.63

设计	审核	校对	制图	计算	复核	审批	日期	页次	共几页

选 用 表

$b \times h = 600 \times 180$

6×h=600×180

构件编号	主 筋 数		荷载标准值KN/m <sup>2</sup>		跨中 弯矩 KN·M	剪力 KN	结 构 性 能 检 验 参 数				
	Φ5	Φ4	永 久 荷 载	可 变 荷 载			承 载 力 检 验 (KN/m <sup>2</sup> )		正 常 值 检 验		
							Gk <sub>1</sub>	Qd	Qs	[γ <sub>cr</sub> ]	[a <sub>s</sub> ] mm
YKB39-25	--	14	0	2.0	7.87	13.67	2.66	7.12	5.60	1.39	10.56
-35	--	15		3.0	9.42	16.35		8.52	6.60	1.38	10.87
-45	11	16		4.0	10.97	19.04		9.92	7.60	1.36	11.10
-55	12	18		5.0	11.96	20.77		10.82	8.60	1.33	11.29
-65	13	20		6.0	13.40	23.27		12.12	9.60	1.31	11.40
-75	15	23		8.0	16.28	28.26		14.72	11.60	1.29	11.60
-85	18	--		10.0	19.15	33.25		17.32	13.60	1.26	11.79
YKB42-25	--	16		2.0	9.15	14.73		7.12	5.60	1.37	11.39
-35	12	18		3.0	10.95	17.63		8.52	6.60	1.34	11.72
-45	13	19		4.0	12.75	20.53		9.92	7.60	1.32	11.96
-55	14	21		5.0	13.91	22.39		10.82	8.60	1.30	12.17
-65	15	23		6.0	15.58	25.08		10.12	9.60	1.28	12.30
-75	18	--		8.0	18.92	30.47		14.72	11.60	1.25	12.50
-85	24	--		10.0	22.26	35.85		17.32	13.60	1.21	12.71



设计  
 审核  
 计算  
 复核  
 日期

选 用 表

$b \times h = 400 \times 180$

构 件 编 号	主 筋 数		荷 载 标 准 值 $\text{KN/m}^2$		跨 中 弯 矩 $\text{KN.M}$	剪 力 $\text{KN}$	结 构 性 能 检 验 参 数				
	$\Phi 6$	$\Phi 4$	永 久 荷 载	可 变 荷 载			承 载 力 检 验 ( $\text{KN/m}^2$ )			正 常 值 检 验	
							Gk1	Qd	Qs	$[\gamma_{cr}]$	$[a_s]$ mm
YKB45-25	12	18	0	2.0	10.52	15.80	2.65	7.12	5.60	1.33	12.21
-35	13	21		3.0	12.59	18.91		8.52	6.60	1.31	12.57
-45	14	22		4.0	14.66	22.02		9.92	7.60	1.29	12.83
-55	16	25		5.0	19.99	24.02		10.82	8.60	1.27	13.05
-65	17	--		6.0	17.92	26.90		12.12	9.60	1.26	13.19
-75	23	--		8.0	21.76	32.67		14.72	11.60	1.21	13.41
YKB48-25	13	21		2.0	11.99	16.87		7.12	5.600	1.31	13.04
-35	15	23		3.0	14.35	20.19		8.52	6.60	1.33	13.41
-45	16	25		4.0	16.71	23.50		9.92	7.60	1.31	13.70
-55	18	--		5.0	18.23	25.64		10.82	8.60	1.29	13.94
-65	19	--		6.0	20.42	28.72		12.12	9.60	1.27	14.08
-75	24	--		8.0	24.80	34.88		14.72	11.60	1.23	14.31
YKB51-25	15	23		2.0	13.56	17.94		7.12	5.60	1.32	13.86
-35	17	--		3.0	16.23	21.46		8.52	6.60	1.30	14.26
-45	19	--		4.0	18.89	24.99		9.92	7.60	1.28	14.57



1. 设计  
 2. 计算  
 3. 材料  
 4. 构造  
 5. 详图

选 用 表

$b \times h = 600 \times 180$

构 件 编 号	主 筋 数		荷载标准值KN/m <sup>2</sup>		跨中 弯矩 KN.M	剪力 KN	结 构 性 能 检 验 参 数				
	Φ 6	Φ 4	永 久 荷 载	可 变 荷 载			承 载 力 检 验 (KN/m <sup>2</sup> )			正 常 值 检 验	
							Gk <sub>1</sub>	Qd	Qs	[γ <sub>cr</sub> ]	[a <sub>s</sub> ] mm
YKB39-25d	11	17	1.25	2.0	9.53	16.55	2.66	8.62	6.85	1.35	10.37
-35d	12	19		3.0	11.08	19.23		10.02	7.85	1.32	10.64
-45d	13	21		4.0	12.63	21.92		11.42	8.85	1.31	10.83
-55d	14	22		5.0	13.62	23.65		12.32	9.85	1.29	11.02
-65d	15	24		6.0	15.06	26.15		13.62	10.85	1.28	11.17
-75d	18	--		8.0	17.94	31.14		16.22	12.85	1.26	11.40
YKB42-25d	13	20		2.0	11.08	17.84		8.62	6.85	1.31	11.18
-35d	14	22		3.0	12.88	20.74		10.02	7.85	1.30	11.47
-45d	15	24		4.0	14.68	23.63		11.42	8.85	1.28	11.67
-55d	17	--		5.0	15.84	25.50		12.32	9.85	1.26	11.88
-65d	18	--		6.0	17.51	28.19		13.62	10.95	1.25	12.05
-75d	21	--		8.0	20.85	33.57		16.22	12.85	1.22	12.30
YKB45-25d	15	23		2.0	12.74	19.13		8.62	6.85	1.28	11.99
-35d	17	--		3.0	14.81	22.24		10.02	7.85	1.27	12.30
-45d	18	--		4.0	16.88	25.35		11.42	8.85	1.25	12.52

选 用 表

$b \times h = 600 \times 180$

b × h=600 × 180

构 件 编 号	主 筋 数		荷载标准值KN/m <sup>2</sup>		跨中 弯矩 KN.M	剪力 KN	结 构 性 能 检 验 参 数				
	Φ 6	Φ 4	永 久 荷 载	可 变 荷 载			承 载 力 检 验 (KN/m <sup>2</sup> )			正 常 值 检 验	
							Gk <sub>1</sub>	Q <sub>d</sub>	Q <sub>s</sub>	[γ <sub>cr</sub> ]	[σ <sub>s</sub> ] mm
YKB45-55d	20	--	1.25	5.0	18.21	27.85	2.66	13.32	9.85	1.23	12.74
-65d	21	--		6.0	20.13	30.23		13.62	10.85	1.22	12.92
YKB48-25d	17	--		2.0	14.52	20.42		8.62	6.85	1.26	12.80
-35d	19	--		3.0	16.88	23.74		10.02	7.85	1.24	13.13
-45d	21	--		4.0	19.24	27.06		11.42	8.85	1.22	13.37
-55d	22	--		5.0	20.76	29.19		12.32	9.85	1.25	13.60
-65d	23	--		6.0	22.95	32.27		13.62	10.85	1.24	13.79
YKB51-25d	19	--		2.0	16.42	21.72		8.62	6.85	1.27	13.61
-35d	21	--		3.0	19.08	25.24		10.02	7.85	1.25	13.96
-45d	23	--		4.0	21.75	28.77		11.42	8.85	1.24	14.21
-55d	25	--		5.0	23.47	31.04		12.32	9.85	1.23	14.46
YKB54-25d	22	--		2.0	18.43	23.01		8.62	6.85	1.25	14.42
-35d	24	--		3.0	21.42	26.75		10.02	7.85	1.23	14.79
YKB57-25d	25	--		2.0	20.56	24.30		8.62	6.85	1.23	15.23

设计  
 校核  
 审核  
 日期

选 用 表

$b \times h = 900 \times 180$

构件编号	主 筋 数		荷载标准值KN/m <sup>2</sup>		跨中 弯矩 KN.M	剪力 KN	结 构 性 能 检 验 参 数				
	Φ 6	Φ 4	永 久 荷 载	可 变 荷 载			承 载 力 检 验 (KN/m <sup>2</sup> )		正 常 值 检 验		
							Gk	Qd	Qs	[γ <sub>cr</sub> ]	[a <sub>s</sub> ] mm
YKB39-26	--	19	0	2.0	11.49	13.30	2.50	6.93	5.44	1.40	10.56
-36	--	21		3.0	13.81	15.99		8.33	6.44	1.38	10.87
-46	15	23		4.0	16.13	18.67		9.73	7.44	1.36	11.10
-56	17	26		5.0	17.63	20.40		10.63	8.44	1.34	11.29
-66	18	27		6.0	19.78	22.90		11.93	9.44	1.32	11.40
-76	21	33		8.0	24.10	27.89		14.53	11.44	1.29	11.60
-86	23	--		10.0	28.41	32.88		17.13	13.44	1.31	11.79
YKB42-26	14	22		2.0	13.35	14.34		6.93	5.44	1.37	11.39
-36	16	25		3.0	16.05	17.23		8.33	6.44	1.35	11.72
-46	17	27		4.0	18.75	20.13		9.73	7.44	1.33	11.96
-56	19	30		5.0	20.49	21.99		10.63	8.44	1.31	12.17
-66	21	33		6.0	23.00	24.69		11.93	9.44	1.29	12.30
-76	26	--		8.0	28.01	30.07		14.53	11.44	1.25	12.50
-86	29	--		10.0	33.02	35.45		17.13	13.44	1.26	12.71

选 用 表

$b \times h = 900 \times 180$

构 件 编 号	主 筋 数		荷载标准值KN/m <sup>2</sup>		跨中 弯矩 KN.M	剪力 KN	结 构 性 能 检 验 参 数				
	Φ5	Φ4	永 久 荷 载	可 变 荷 载			承 载 力 检 验 (KN/m <sup>2</sup> )			正 常 值 检 验	
							Gk	Qd	Qs	[γ <sub>cr</sub> ]	[a <sub>s</sub> ] mm
YKB45-26	16	25	0	2.0	15.36	15.37	2.50	6.93	5.44	1.34	12.21
-36	18	28		3.0	18.46	18.48		8.33	6.44	1.32	12.57
-46	21	32		4.0	21.57	21.59		9.73	7.44	1.29	12.83
-56	23	--		5.0	23.57	23.59		10.63	8.44	1.28	13.05
-66	24	--		6.0	26.45	26.47		11.93	9.44	1.30	13.19
-76	28	--		8.0	32.21	32.25		14.58	11.44	1.27	13.41
YKB48-26	18	29		2.0	17.51	16.41		6.93	5.44	1.36	13.04
-36	21	32		3.0	21.04	19.73		8.33	6.44	1.33	13.41
-46	23	--		4.0	24.58	23.05		9.73	7.44	1.31	13.70
-56	25	--		5.0	26.86	25.18		10.63	8.44	1.29	13.94
-66	28	--		6.0	30.14	28.26		11.93	9.44	1.27	14.08
YKB51-26	21	32		2.0	19.79	17.45		6.93	5.44	1.33	13.86
-36	23	--		3.0	23.79	20.98		8.33	6.44	1.31	14.26
-46	26	--		4.0	27.79	24.51		9.73	7.44	1.29	14.57
-56	29	--		5.0	30.86	26.78		10.63	8.44	1.27	14.82

选 用 表

$b \times h = 900 \times 180$

构件编号	主 筋 数		荷载标准值KN/m <sup>2</sup>		跨中 弯矩 KN.M	剪力 KN	结 构 性 能 检 验 参 数				
	Φ 5	Φ 4	永 久 荷 载	可 变 荷 载			承 载 力 检 验 (KN/m <sup>2</sup> )			正 常 值 检 验	
							Gk	Qd	Qs	[γ <sub>cr</sub> ]	[σ <sub>s</sub> ] mm
YKB51-66	31	--	0	6.0	34.08	30.05	2.50	11.93	9.44	1.25	14.97
YKB54-26	24	--		2.0	22.22	18.49		6.93	5.44	1.31	14.69
-36	26	--		3.0	26.71	22.23		8.33	6.44	1.28	15.11
-46	29	--		4.0	31.20	25.97		9.73	7.44	1.26	15.43
-56	33	--		5.0	34.09	28.37		10.63	8.44	1.24	15.70
YKB57-26	27	--		2.0	24.78	19.53		6.93	5.44	1.28	15.51
-36	30	--		3.0	29.79	23.48		8.33	6.44	1.26	15.96
-46	33	--		4.0	34.80	27.43		9.73	7.44	1.24	16.30
YKB60-26	30	--		2.0	27.49	20.57		6.93	5.44	1.26	16.34
-36	33	--		3.0	33.05	24.73		8.33	6.44	1.24	16.81

图例	说明
1	2
3	4
5	6
7	8
9	10
11	12
13	14
15	16
17	18
19	20
21	22
23	24
25	26
27	28
29	30
31	32
33	34
35	36
37	38
39	40
41	42
43	44
45	46
47	48
49	50
51	52
53	54
55	56
57	58
59	60
61	62
63	64
65	66
67	68
69	70
71	72
73	74
75	76
77	78
79	80
81	82
83	84
85	86
87	88
89	90
91	92
93	94
95	96
97	98
99	100

选 用 表

$b \times h = 900 \times 180$

构 件 编 号	主 筋 数		荷 载 标 准 值 $\text{KN/m}^2$		跨 中 弯 矩 $\text{KN} \cdot \text{M}$	剪 力 $\text{KN}$	结 构 性 能 检 验 参 数				
	$\Phi 5$	$\Phi 4$	永 久 荷 载	可 变 荷 载			承 载 力 检 验 ( $\text{KN/m}^2$ )			正 常 值 检 验	
							$G_k$	$Q_d$	$Q_s$	$[\gamma_{cr}]$	$[a_s]$ mm
YKB39-26d	16	24	1.25	2.0	13.98	16.18	2.50	8.43	6.69	1.35	10.37
-36d	17	26		3.0	16.30	18.87		9.83	7.69	1.33	10.64
-46d	19	29		4.0	18.62	21.56		11.23	8.69	1.31	10.83
-56d	20	31		5.0	20.12	23.28		12.13	9.69	1.30	11.02
-66d	22	34		6.0	22.27	25.78		13.43	10.69	1.28	11.17
-76d	25	--		8.0	26.69	30.77		16.03	12.69	1.26	11.40
YKB42-26d	19	29		2.0	16.25	17.44		8.43	6.69	1.31	11.18
-36d	20	31		3.0	18.95	20.34		9.83	7.69	1.29	11.47
-46d	22	34		4.0	21.65	23.24		11.23	8.69	1.28	11.67
-56d	24	--		5.0	23.38	25.10		12.13	9.69	1.27	11.88
-66d	25	--		6.0	25.89	27.79		13.43	10.69	1.25	12.05
-76d	31	--		8.0	30.90	33.17		16.03	12.69	1.22	12.30
YKB45-26d	21	33		2.0	18.69	18.71		8.43	6.69	1.29	11.99
-36d	24	--		3.0	21.79	21.81		9.83	7.69	1.27	12.30
-46d	26	--		4.0	24.90	24.92		11.23	8.69	1.30	12.52



设计  
 审核  
 计算  
 复核  
 日期  
 材料  
 规格  
 数量  
 备注

选 用 表

$b \times h = 900 \times 180$

构 件 编 号	主 筋 数		荷载标准值 $\text{KN/m}^2$		跨中 弯矩 $\text{KN} \cdot \text{M}$	剪力 $\text{KN}$	结 构 性 能 检 验 参 数				
	$\Phi 5$	$\Phi 4$	永 久 荷 载	可 变 荷 载			承 载 力 检 验 ( $\text{KN/m}^2$ )			正 常 值 检 验	
							$G_{k1}$	$Q_d$	$Q_s$	$[\gamma_{cr}]$	$[a_s]$ mm
YKB45-66d	27	--	1.25	5.0	26.89	26.92	2.50	12.13	9.69	1.28	12.74
-66d	29	--		6.0	29.78	29.81		13.43	10.69	1.27	12.92
-76d	33	--		8.0	35.54	35.58		16.03	12.69	1.24	13.19
YKB48-26d	24	--		2.0	21.30	19.97		8.43	6.69	1.30	12.80
-36d	26	--		3.0	24.84	23.29		9.83	7.69	1.29	13.13
-46d	29	--		4.0	28.37	26.60		11.23	8.69	1.27	13.37
-56d	31	--		5.0	30.65	28.74		12.13	9.69	1.25	13.60
-66d	33	--		6.0	33.93	31.82		13.43	10.69	1.24	13.79
YKB51-26d	28	--		2.0	24.08	21.23		8.43	6.69	1.27	13.61
-36d	30	--		3.0	28.08	24.76		9.83	7.69	1.26	13.96
-46d	33	--		4.0	32.08	28.29		11.23	8.69	1.24	14.21
YKB54-26d	31	--		2.0	27.03	22.50		8.43	6.69	1.25	14.42
-36d	34	--		3.0	31.52	26.23		9.83	7.69	1.24	14.79

设计	审核	校核	审批	日期	备注
张	李	王	赵	2023.10.10	
1	2	3	4	5	6
7	8	9	10	11	12
13	14	15	16	17	18
19	20	21	22	23	24
25	26	27	28	29	30
31	32	33	34	35	36
37	38	39	40	41	42
43	44	45	46	47	48
49	50	51	52	53	54
55	56	57	58	59	60
61	62	63	64	65	66
67	68	69	70	71	72
73	74	75	76	77	78
79	80	81	82	83	84
85	86	87	88	89	90
91	92	93	94	95	96
97	98	99	100	101	102
103	104	105	106	107	108
109	110	111	112	113	114
115	116	117	118	119	120
121	122	123	124	125	126
127	128	129	130	131	132
133	134	135	136	137	138
139	140	141	142	143	144
145	146	147	148	149	150
151	152	153	154	155	156
157	158	159	160	161	162
163	164	165	166	167	168
169	170	171	172	173	174
175	176	177	178	179	180
181	182	183	184	185	186
187	188	189	190	191	192
193	194	195	196	197	198
199	200	201	202	203	204
205	206	207	208	209	210
211	212	213	214	215	216
217	218	219	220	221	222
223	224	225	226	227	228
229	230	231	232	233	234
235	236	237	238	239	240
241	242	243	244	245	246
247	248	249	250	251	252
253	254	255	256	257	258
259	260	261	262	263	264
265	266	267	268	269	270
271	272	273	274	275	276
277	278	279	280	281	282
283	284	285	286	287	288
289	290	291	292	293	294
295	296	297	298	299	300
301	302	303	304	305	306
307	308	309	310	311	312
313	314	315	316	317	318
319	320	321	322	323	324
325	326	327	328	329	330
331	332	333	334	335	336
337	338	339	340	341	342
343	344	345	346	347	348
349	350	351	352	353	354
355	356	357	358	359	360
361	362	363	364	365	366
367	368	369	370	371	372
373	374	375	376	377	378
379	380	381	382	383	384
385	386	387	388	389	390
391	392	393	394	395	396
397	398	399	400	401	402
403	404	405	406	407	408
409	410	411	412	413	414
415	416	417	418	419	420
421	422	423	424	425	426
427	428	429	430	431	432
433	434	435	436	437	438
439	440	441	442	443	444
445	446	447	448	449	450
451	452	453	454	455	456
457	458	459	460	461	462
463	464	465	466	467	468
469	470	471	472	473	474
475	476	477	478	479	480
481	482	483	484	485	486
487	488	489	490	491	492
493	494	495	496	497	498
499	500	501	502	503	504
505	506	507	508	509	510
511	512	513	514	515	516
517	518	519	520	521	522
523	524	525	526	527	528
529	530	531	532	533	534
535	536	537	538	539	540
541	542	543	544	545	546
547	548	549	550	551	552
553	554	555	556	557	558
559	560	561	562	563	564
565	566	567	568	569	570
571	572	573	574	575	576
577	578	579	580	581	582
583	584	585	586	587	588
589	590	591	592	593	594
595	596	597	598	599	600
601	602	603	604	605	606
607	608	609	610	611	612
613	614	615	616	617	618
619	620	621	622	623	624
625	626	627	628	629	630
631	632	633	634	635	636
637	638	639	640	641	642
643	644	645	646	647	648
649	650	651	652	653	654
655	656	657	658	659	660
661	662	663	664	665	666
667	668	669	670	671	672
673	674	675	676	677	678
679	680	681	682	683	684
685	686	687	688	689	690
691	692	693	694	695	696
697	698	699	700	701	702
703	704	705	706	707	708
709	710	711	712	713	714
715	716	717	718	719	720
721	722	723	724	725	726
727	728	729	730	731	732
733	734	735	736	737	738
739	740	741	742	743	744
745	746	747	748	749	750
751	752	753	754	755	756
757	758	759	760	761	762
763	764	765	766	767	768
769	770	771	772	773	774
775	776	777	778	779	780
781	782	783	784	785	786
787	788	789	790	791	792
793	794	795	796	797	798
799	800	801	802	803	804
805	806	807	808	809	810
811	812	813	814	815	816
817	818	819	820	821	822
823	824	825	826	827	828
829	830	831	832	833	834
835	836	837	838	839	840
841	842	843	844	845	846
847	848	849	850	851	852
853	854	855	856	857	858
859	860	861	862	863	864
865	866	867	868	869	870
871	872	873	874	875	876
877	878	879	880	881	882
883	884	885	886	887	888
889	890	891	892	893	894
895	896	897	898	899	900
901	902	903	904	905	906
907	908	909	910	911	912
913	914	915	916	917	918
919	920	921	922	923	924
925	926	927	928	929	930
931	932	933	934	935	936
937	938	939	940	941	942
943	944	945	946	947	948
949	950	951	952	953	954
955	956	957	958	959	960
961	962	963	964	965	966
967	968	969	970	971	972
973	974	975	976	977	978
979	980	981	982	983	984
985	986	987	988	989	990
991	992	993	994	995	996
997	998	999	1000	1001	1002

选 用 表

$b \times h = 1200 \times 180$

构件编号	主 筋 数		荷载标准值KN/m <sup>2</sup>		跨中 弯矩 KN.M	剪力 KN	结 构 性 能 检 验 参 数				
	Φ5	Φ4	永 久 荷 载	可 变 荷 载			承 载 力 检 验 (KN/m <sup>2</sup> )			正 常 值 检 验	
							Gk	Qd	Qs	[γcr]	[as] mm
YKB39-37	--	27	0	3.0	18.21	15.80	2.42	8.23	6.36	1.38	10.87
-47	19	30		4.0	21.30	18.49		9.63	7.36	1.36	11.10
-57	21	33		5.0	23.29	20.22		10.53	8.36	1.34	11.29
-67	23	36		6.0	26.17	22.72		11.83	9.36	1.33	11.40
-77	27	43		8.0	31.92	27.71		14.43	11.36	1.29	11.60
-87	35	--		10.0	37.67	32.69		17.03	13.36	1.25	11.79
YKB42-27	--	28		2.0	17.56	14.14		6.83	5.36	1.38	11.39
-37	21	32		3.0	21.16	17.04		8.23	6.36	1.35	11.72
-47	23	36		4.0	24.76	19.94		9.63	7.36	1.33	11.96
-57	25	39		5.0	27.07	21.80		10.53	8.36	1.31	12.17
-67	27	42		6.0	30.42	24.49		11.83	9.36	1.29	12.30
-77	34	--		8.0	37.10	29.87		14.43	11.36	1.25	12.50
YKB45-27	21	33		2.0	20.20	15.16		6.83	5.36	1.34	12.21
-37	23	36		3.0	24.34	18.27		8.23	6.36	1.37	12.57
-47	26	40		4.0	28.48	21.38		9.63	7.36	1.34	12.83

主 筋 数  
 主 筋 直 径  
 主 筋 间 距  
 主 筋 弯 钩  
 主 筋 锚 固  
 主 筋 截 面  
 主 筋 材 质

选 用 表

$b \times h = 1200 \times 180$

构 件 编 号	主 筋 数		荷 载 标 准 值 $\text{KN}/\text{m}^2$		跨 中 弯 矩 $\text{KN} \cdot \text{M}$	剪 力 $\text{KN}$	结 构 性 能 检 验 参 数				
	$\Phi 5$	$\Phi 4$	永 久 荷 载	可 变 荷 载			承 载 力 检 验 $(\text{KN}/\text{m}^2)$			正 常 值 检 验	
							$G_k$	$Q_d$	$Q_s$	$[\gamma_{cr}]$	$[a_s]$ mm
YKB45-57	28	--	0	5.0	31.14	23.38	2.42	10.53	8.36	1.32	13.05
-67	31	--		6.0	34.98	26.26		11.83	9.36	1.31	13.19
-77	37	--		8.0	42.67	32.04		14.43	11.36	1.27	13.41
YKB48-27	24	37		2.0	23.02	16.19		6.83	5.36	1.36	13.04
-37	27	41		3.0	27.74	19.51		8.23	6.36	1.33	13.41
-47	30	--		4.0	32.46	22.83		9.63	7.36	1.31	13.70
-57	33	--		5.0	35.49	24.96		10.53	8.36	1.29	13.94
-67	35	--		6.0	39.87	28.04		11.83	9.36	1.28	14.08
YKB51-27	27	42		2.0	26.03	17.21		6.83	5.36	1.33	13.86
-37	30	--		3.0	31.36	20.74		8.23	6.36	1.31	14.26
-47	33	--		4.0	36.70	24.27		9.63	7.36	1.29	14.57
-57	37	--		5.0	40.13	26.54		10.53	8.36	1.27	14.82
-67	40	--		6.0	45.08	29.81		11.83	9.36	1.25	14.97
YKB54-27	30	--		2.0	29.22	18.24		6.83	5.36	1.31	14.69
-37	34	--		3.0	35.21	21.98		8.23	6.36	1.28	15.11

选 用 表

$b \times h = 1200 \times 180$

构 件 编 号	主 筋 数		荷 载 标 准 值 $\text{KN/m}^2$		跨 中 弯 矩 $\text{KN}\cdot\text{M}$	剪 力 $\text{KN}$	结 构 性 能 检 验 参 数				
	$\Phi 6$	$\Phi 4$	永 久 荷 载	可 变 荷 载			承 载 力 检 验 ( $\text{KN/m}^2$ )			正 常 值 检 验	
							$G_k$	$Q_d$	$Q_s$	$[\gamma_{cr}]$	$[a_s]$ mm
YKB54-47	38	--	0	4.0	41.19	25.71	2.42	9.63	7.36	1.27	15.43
-57	42	--		5.0	45.04	28.12		10.63	8.36	1.25	15.70
YKB57-27	34	--		2.0	32.59	19.26		6.83	5.36	1.28	15.51
-37	39	--		3.0	39.27	23.21		8.23	6.36	1.26	15.96
-47	43	--		4.0	45.96	27.16		9.63	7.36	1.24	16.30
YKB60-27	39	--		2.0	36.15	20.29		6.83	5.36	1.26	16.34
-37	43	--		3.0	43.56	24.45		8.23	6.36	1.24	16.81
			1.25				2.42				
YKB39-27d	20	31		2.0	18.43	16.60		8.33	6.61	1.35	10.37
-37d	23	35		3.0	21.52	18.68		9.73	7.61	1.33	10.64
-47d	24	38		4.0	24.62	21.37		11.13	8.61	1.31	10.83
-57d	26	41		5.0	26.61	23.10		12.03	9.61	1.30	11.02
-67d	28	--		6.0	29.49	25.60		13.33	10.61	1.29	11.17
-77d	33	--		8.0	35.24	30.59		15.93	12.61	1.26	11.40

选 用 表

$b \times h = 1200 \times 180$

构件编号	主 筋 数		荷载标准值KN/m <sup>2</sup>		跨中 弯矩 KN.M	剪力 KN	。 结 构 性 能 检 验 参 数				
	Φ 5	Φ 4	永 久 荷 载	可 变 荷 载			承 载 力 检 验 (KN/m <sup>2</sup> )			正 常 值 检 验	
							Gk:	Qd	Qs	[ γ cr]	[ σ s] mm
YKB42-27d	24	37	1.25	2.0	21.42	17.24	2.42	8.33	6.61	1.32	11.18
-37d	26	41		3.0	35.02	20.14		9.73	7.61	1.30	11.47
-47d	28	--		4.0	28.62	23.04		11.13	8.61	1.28	11.67
-57d	31	--		5.0	30.93	24.90		12.03	9.61	1.27	11.88
-67d	33	--		6.0	34.27	27.59		13.33	10.61	1.25	12.05
-77d	41	--		8.0	40.96	32.98		15.93	12.61	1.22	12.30
YKB45-27d	27	42		2.0	24.64	18.49		8.33	6.61	1.33	11.99
-37d	29	--		3.0	28.77	21.60		9.73	7.61	1.31	12.30
-47d	32	--		4.0	32.91	24.71		11.13	8.61	1.30	12.52
-57d	35	--		5.0	35.58	26.71		12.03	9.61	1.28	12.74
-67d	38	--		6.0	39.42	29.59		13.33	10.61	1.27	12.92
YKB48-27d	31	--		2.0	28.08	19.74		8.33	6.61	1.30	12.80
-37d	34	--		3.0	32.79	23.06		9.73	7.61	1.29	13.13
-47d	37	--		4.0	37.61	26.38		11.13	8.61	1.27	13.37
-57d	40	--		5.0	40.55	28.61		12.03	9.61	1.26	13.60



设计  
 审核  
 计算  
 制图  
 材料  
 重量  
 规格  
 数量  
 备注

无垫层

(b×h)=500×120

材

料

表

折合板厚83mm

构件编号	主		筋		构造筋重量 (Kg)	钢筋总重量 (Kg)		钢筋用量 (Kg/m <sup>2</sup> )		混凝土			构件质量 (Kg)	
	根数	每根长度 (mm)	重量 (Kg)			Φ5	Φ4	Φ5	Φ4	强度等级	体积 (m <sup>3</sup> )	C15墙头体积 (m <sup>3</sup> )		
			Φ5	Φ4										
YKB21-41	5	6	2120	1.63	1.26	0.68	2.31	1.94	2.20	1.85	C30	0.082	1.87×10 <sup>3</sup>	210
YKB24-41	5	7	2420	1.86	1.68		2.54	2.36	2.12	1.97		0.094		240
YKB27-11	--	7	2720	--	1.89		--	2.57	--	1.90		0.106		270
-21	5	8		2.09	2.15		2.77	2.83	2.05	2.10				
-41	6	9		2.51	2.42		3.19	3.10	2.36	2.30				
YKB30-11	6	9	3020	2.79	2.69		3.47	3.37	2.31	2.25		0.118		300
-31	7	10		3.26	2.99		3.94	3.67	2.63	2.45				
-41	8	12		3.72	3.59		4.40	4.27	2.93	2.85				
YKB33-21	7	11	3320	3.58	3.62		4.26	4.30	2.58	2.61		0.129		327
-31	8	13		4.09	4.27		4.77	4.95	2.89	3.00				
-41	9	14		4.60	4.60		5.28	5.28	3.20	3.20				
YKB36-11	8	12	3620	4.46	4.30		5.14	4.98	2.86	2.77		0.141		357
-21	9	13		5.02	4.66		5.70	5.34	3.17	2.97				
-31	10	15		5.57	5.38		6.25	6.06	3.47	3.37				
-41	11	17		6.13	6.09		6.81	6.77	3.78	3.76				





审核  
 设计  
 材料  
 数量  
 计算  
 复核  
 日期

50mm垫层

(b×h)=500×120

材

料

表

折合板厚83mm

构 件 编 号	主		筋		构造筋 重 量 (Kg)	钢 筋 总 重 ( Kg )		钢 筋 用 量 ( Kg/m <sup>2</sup> )		混 凝 土			构件 质量 (Kg)		
	根 数		每 根 长 度 (mm)	重 量 (Kg)		Φ 5	Φ 4	Φ 5	Φ 4	强 度 等级	体 积 (m <sup>3</sup> )	C15墙头 体 积 (m <sup>3</sup> )			
	Φ 5	Φ 4		Φ 5										Φ 4	
YKB21-31d	--	6	2120	--	1.26	0.68	--	1.94	--	1.85	C30	0.082		210	
-41d	5	7		1.63	1.47		1.31	2.15	1.25	2.05					
YKB24-11d	--	7	2420	--	1.68		--	2.36	--	1.97		0.094		240	
-21d	5	8		1.86	1.92		2.54	2.60	2.12	2.17					
-41d	6	9		2.24	2.16		2.92	2.84	2.43	2.37					
YKB27-11d	--	9	2720	--	2.42		--	3.10	--	2.28		0.106	1.87×10 <sup>-3</sup>	270	
-21d	6	10		2.51	2.69		3.19	3.17	2.35	2.48					
-31d	7	11		2.93	2.96		3.61	3.64	2.65	2.68					
-41d	8	12		3.35	3.23		4.03	3.91	2.96	2.88					
YKB30-11d	7	11	3020	3.26	3.29		3.94	3.97	2.61	2.63		0.118		300	
-21d	8	12		3.72	3.59		4.40	4.27	2.91	2.83					
-31d	9	13		4.19	3.89		4.87	4.57	3.23	3.03					
-41d	10	15		4.65	4.48		5.33	5.16	3.53	3.42					
				</											

I型板材料表

4-3

50mm垫层

(b×h)=500×120

材

料

表

折合板厚83mm

表														折合板厚83mm	
构件编号	主 筋				构造筋重量 (Kg)	钢筋总重量 (Kg)		钢筋用量 (Kg/m <sup>2</sup> )		混 凝 土			构件质量 (Kg)		
	根 数		每根长度 (mm)	重量 (Kg)		Φ5	Φ4	Φ5	Φ4	强度等级	体积 (m <sup>3</sup> )	C15墙头体积 (m <sup>3</sup> )			
	Φ5	Φ4		Φ5										Φ4	
YKB33-11d	9	14	3320	4.60	4.60	0.68	5.28	5.28	2.77	2.77	C30	0.129	1.87×10 <sup>-3</sup>	327	
-21d	10	15		5.11	4.93		5.79	5.61	3.08	2.97					
-31d	11	17		5.62	5.59		6.30	6.27	3.39	3.37					
-41d	12	18		6.14	5.92		6.82	6.60	3.70	3.57					
YKB36-11d	11	17	3620	6.13	6.09		6.81	6.77	3.76	3.74		0.141		357	
-21d	12	18		6.69	6.45		7.37	7.13	4.07	3.94					
-31d	13	20		7.25	7.17		7.93	7.85	4.38	4.34					
-41d	14	--		7.80	--		8.48	--	4.69	--					
YKB39-11d	13	19	3920	7.85	7.37		8.63	8.05	4.37	4.11	C40	0.153		387	
-21d	13	--		7.85	--		8.53	--	4.35	--					
-31d	15	--		9.06	--		9.74	--	4.97	--					
-41d	16	--		9.66	--		10.34	--	5.28	--					
YKB42-11d	15	--	4220	9.75	--		10.43	--	4.94	--		0.165		417	
-21d	16	--		10.40	--		11.08	--	5.25	--					
-31d	18	--		11.70	--		12.38	--	5.87	--					

无垫层

(b×h)=600×120

材

料

表

折合板厚82mm

构 件 编 号	主		筋		构造筋 重 量 (Kg)	钢 筋 总 量 ( Kg )		钢 筋 用 量 ( Kg/m <sup>2</sup> )		混 凝 土			构件 质量 (Kg)			
	根 数	每 根 长 度 (mm)	重 量 (Kg)			Φ 5	Φ 4	Φ 5	Φ 4	强度 等级	体 积 (m <sup>3</sup> )	C15墙头 体 积 (m <sup>3</sup> )				
			Φ 5	Φ 4												
YKB21-42	--	7	2120	--	1.47	0.82	--	2.29	--	1.82	C30	0.098	2.34×10 <sup>-3</sup>	251		
YKB24-32	--	7	2420	--	1.68		--	2.50	--	1.74		0.112		286		
-42	--	8		--	1.92		--	2.74	--	1.90						
YKB27-12	--	8	2720	--	2.15		--	2.97	--	1.83		0.126		321		
-22	6	9		2.51	2.42		3.33	3.24	2.06	2.00						
-32	--	10		--	2.69		--	3.51	--	2.17						
-42	7	11		2.93	2.96		3.75	3.78	2.31	2.33						
YKB30-12	--	10	3020	--	2.99		--	3.81	--	2.10		0.140		356		
-22	7	11		3.26	3.29		4.08	4.11	2.25	2.27						
-32	8	--		3.72	--		4.54	--	2.51	--						
-42	9	13		4.19	3.89		5.01	4.71	2.76	2.60						
YKB33-12	8	12	3320	4.09	3.94		4.91	4.76	1.46	2.39		0.154		391		
-22	9	13		4.60	4.27		5.42	5.09	2.72	2.56						
-32	10	15		5.11	4.93		5.93	5.75	2.98	2.89						
-42	11	17		5.62	5.59		6.44	6.41	3.23	3.22						

2 型板材料表

4-1

图编号 L916401-1

页

51

工程名称  
 工程地点  
 工程日期  
 工程负责人  
 工程预算员  
 工程审核员  
 工程制图员  
 工程材料员  
 工程安全员  
 工程环保员  
 工程质量员  
 工程测量员  
 工程试验员  
 工程材料员  
 工程安全员  
 工程环保员  
 工程质量员  
 工程测量员  
 工程试验员

无垫层

(b×h)=600×120

材

料

表

折合板厚82mm

折合板厚82mm

构件编号	主		筋		构造筋重量(Kg)	钢筋总重量(Kg)		钢筋用量(Kg/m <sup>2</sup> )		混凝土			构件质量(Kg)	
	根数		每根长度(mm)	重量(Kg)		Φ5	Φ4	Φ5	Φ4	强度等级	体积(m <sup>3</sup> )	C15堵头体积(m <sup>3</sup> )		
	Φ5	Φ4		Φ5										Φ4
YKB36-12	--	15	3620	--	5.38	0.82	--	6.20	--	2.85	C30	0.168	2.34×10 <sup>-3</sup>	426
-22	10	16		5.57	5.73		6.39	6.55	2.94	3.02				
-32	12	18		6.69	6.45		7.51	7.27	3.45	3.35				
-42	13	20		7.25	7.17		8.07	7.99	3.72	3.68				
YKB39-12	11	17	3920	6.64	6.60		7.46	7.42	3.17	3.15	C40	0.182	2.34×10 <sup>-3</sup>	461
-22	12	18		7.24	7.37		8.06	8.19	3.43	3.48				
-32	13	21		7.85	8.15		8.67	8.97	3.69	3.81				
-42	15	--		9.06	--		9.88	--	4.20	--				
YKB42-12	13	20	4220	8.45	8.36		9.27	9.19	3.66	3.63		0.196		496
-22	14	21		9.10	8.77		9.92	9.59	3.92	3.79				
-32	16	--		10.40	--		11.22	--	4.43	--				
-42	18	--		11.70	--		12.52	--	4.94	--				

50mm垫层 (b×h)=800×120

材

料

表

折合板厚82mm

构件编号	主		筋		构造筋 重量 (Kg)	钢 筋 总 重 ( Kg )		钢 筋 用 量 ( Kg/m <sup>2</sup> )		混 凝 土			构件 质量 (Kg)	
	根 数		每 根 长 度 (mm)	重 量 (Kg)		Φ 5	Φ 4	Φ 5	Φ 4	强度 等级	体积 (m <sup>3</sup> )	C16墙头 体 积 (m <sup>3</sup> )		
	Φ 5	Φ 4		Φ 5										Φ 4
YKB21-42d	--	8	2120	--	1.68	0.82	--	2.50	--	1.98	C30	0.098	2.34×10 <sup>-3</sup>	251
YKB24-12d	--	8	2420	--	1.92		--	2.74	--	1.90		0.112		286
-22d	--	9		--	2.16		--	2.98	--	2.07				
-32d	6	--		2.24	--		3.06	--	2.13	--				
-42d	7	10		2.61	2.40		3.43	3.22	2.38	2.24				
YKB27-12d	7	11	2720	2.93	2.96		3.76	3.78	2.30	2.32	C30	0.126	2.34×10 <sup>-3</sup>	321
-22d	--	12		--	3.23		--	4.06	--	2.48				
-32d	8	--		3.35	--		4.17	--	2.56	--				
-42d	9	13		3.77	3.50		4.59	4.32	2.81	2.65				
YKB30-12d	--	13	3020	--	3.89		--	4.71	--	2.60	C30	0.140	2.34×10 <sup>-3</sup>	356
-22d	9	14		4.19	4.19		5.01	5.01	2.76	2.76				
-32d	10	16		4.65	4.78		5.47	5.60	3.02	3.09				
-42d	11	18		5.11	5.38		5.93	6.20	3.27	3.42				

2 型板材料表

4-3

图集号

L916401-1

页

53

50mm垫层

(b×h)=600×120

材

料

表

折合板厚82mm

构 件 编 号	主		筋		构造筋 重 量 (Kg)	钢 筋 总 重 ( Kg )		钢 筋 用 量 ( Kg/m <sup>2</sup> )		混 凝 土			构件 质量 (Kg)	
	根 数		每 根 长 度 (mm)	重 量 (Kg)		Φ 5	Φ 4	Φ 5	Φ 4	强度 等级	体积 (m <sup>3</sup> )	C15堵头 体 积 (m <sup>3</sup> )		
	Φ 5	Φ 4		Φ 5										Φ 4
YKB33-12d	11	17	3320	5.62	5.59	0.82	6.44	6.41	3.23	3.22	C30	0.154	2.34×10 <sup>-3</sup>	391
-22d	12	18		6.14	5.92		6.96	6.74	3.49	3.38				
-32d	13	20		6.65	6.57		7.47	7.39	3.75	3.71				
-42d	14	21		7.16	6.90		7.98	7.72	4.01	3.88				
YKB36-12d	13	20	3620	7.25	7.17		8.07	7.99	3.72	3.68		0.168		426
-22d	14	22		7.80	7.88		8.62	9.70	3.97	4.47				
-32d	15	--		8.66	--		9.18	--	4.23	--				
-42d	17	--		9.48	--		10.30	--	4.74	--				
YKB39-12d	15	--	3920	9.06	--		9.88	--	4.20	--	C40	0.182	461	
-22d	16	--		9.66	--		10.48	--	4.46	--				
-32d	17	--		10.26	--		11.08	--	4.71	--				
-42d	19	--		11.47	--		12.29	--	5.23	--				
YKB42-12d	18	--	4220	11.70	--		12.52	--	4.94	--		0.196	496	
-22d	19	--		12.35	--		13.17	--	5.20	--				
-32d	21	--		13.65	--		14.47	--	5.71	--				

工程名称	工程部位	工程数量	工程单位	工程备注
工程名称	工程部位	工程数量	工程单位	工程备注
工程名称	工程部位	工程数量	工程单位	工程备注
工程名称	工程部位	工程数量	工程单位	工程备注
工程名称	工程部位	工程数量	工程单位	工程备注

无垫层

(b×h)=900×120

材

料

表

折合板厚79mm

构件编号	主			筋		构造筋重量 (Kg)	钢筋总重量 (Kg)		钢筋用量 (Kg/m <sup>2</sup> )		混凝土			构件质量 (Kg)
	根数		每根长度 (mm)	重量 (Kg)			Φ5	Φ4	Φ5	Φ4	强度等级	体积 (m <sup>3</sup> )	C15墙头体积 (m <sup>3</sup> )	
	Φ5	Φ4		Φ5	Φ4									
YKB21-43	--	11	2120	--	2.31	1.13	--	3.44	--	1.82	C30	0.144	3.75×10 <sup>-3</sup>	369
YKB24-33	--	11	2420	--	2.64		--	3.77	--	1.75		0.165		422
-43	--	12		--	2.87		--	4.00	--	1.85				
YKB27-13	--	12	2720	--	3.23		--	4.36	--	1.79		0.186		474
-23	--	13		--	3.50		--	4.63	--	1.91				
-33	9	14		3.77	3.77		4.90	4.90	2.02	2.02				
-43	10	15		4.19	4.04		5.32	5.17	2.19	2.13				
YKB30-13	9	13	3020	3.81	3.89		4.94	5.02	1.83	1.86	0.207	527		
-23	10	16		4.23	4.78		5.36	5.91	1.99	2.19				
-33	11	18		4.65	5.38		5.78	6.51	2.14	2.41				
-43	12	19		5.07	5.68		6.20	6.81	2.30	2.52				
YKB33-13	11	18	3320	5.62	5.92		6.75	7.05	2.27	2.37	0.227	577		
-23	12	19		6.14	6.24		7.27	7.37	2.45	2.48				
-33	14	21		7.16	6.90		8.40	8.03	2.83	2.70				
-43	16	24		8.18	7.89		9.31	9.02	3.13	3.04				

3型板材料表 4-1

图号 L91G401-

页

55

无垫层

(b×h)=900×120

材

料

表

折合板厚79mm

构 件 编 号	主		筋		构造筋 重 量 (Kg)	钢 筋 总 重 量 ( Kg )		钢 筋 用 量 ( Kg/m <sup>2</sup> )		混 凝 土			构件 质量 (Kg)	
	根 数	每 根 长 度 (mm)	重 量 (Kg)			Φ 5	Φ 4	Φ 5	Φ 4	强 度 等 级	体 积 (m <sup>3</sup> )	C16堵头 体 积 (m <sup>3</sup> )		
			Φ 5	Φ 4										
YKB36-13	14	22	3620	7.80	7.88	1.13	8.93	9.01	2.76	2.78	C30	0.248	3.75×10 <sup>-3</sup>	629
-23	15	23		8.36	8.24		9.49	9.37	2.93	2.89				
-33	17	26		9.48	9.32		10.61	10.45	3.27	3.27				
-43	19	29		10.59	10.39		11.72	11.52	3.62	3.56				
YKB39-13	16	25	3920	9.66	9.70		10.79	10.83	3.07	3.09	C40	0.269		682
-23	17	27		10.26	10.48		11.39	11.61	3.25	3.31				
-33	20	30		12.07	11.64		13.20	12.77	3.76	3.64				
-43	22	34		13.28	13.19		14.41	14.32	4.11	4.08				
YKB42-13	19	29	4220	12.35	12.12		13.48	13.25	3.57	3.51		0.290		734
-23	20	32		13.00	13.37		14.13	14.50	3.74	3.84				
-33	23	--		14.59	--		16.08	--	4.25	--				
-43	26	--		16.90	--		18.03	--	4.77	--				



设计  
 审核  
 计算  
 校核  
 制图

50mm垫层

(b×h)=900×120

材

料

表

折合板厚79mm

50mm垫层

(5×h)=900×120

初

构 件 编 号	主		筋		构造筋 重 量 (Kg)	钢 筋 总 重 ( Kg )		钢 筋 用 量 ( Kg/m <sup>2</sup> )		混 凝 土			构件 质量 (Kg)	
	根 数		每 根 长 度 (mm)	重 量 (Kg)		Φ 5	Φ 4	Φ 5	Φ 4	强 度 等 级	体 积 (m <sup>3</sup> )	C15堵头 体 积 (m <sup>3</sup> )		
	Φ 5	Φ 4		Φ 5										Φ 4
YKB21-33d	--	11	2120	--	2.31	1.13	--	3.44	--	1.82	C30	0.144	3.75×10 <sup>-3</sup>	369
-43d	--	12		--	2.52		--	3.65	--	1.93				
YKB24-13d	--	12	2420	--	2.87		--	4.00	--	1.85		0.165		422
-23d	--	13		--	3.11		--	4.24	--	1.96				
-33d	9	14		3.35	3.35		4.48	4.48	2.07	2.07				
-43d	10	16		3.73	3.83		4.86	4.96	2.25	2.30				
YKB27-13d	10	16	2720	4.19	4.31		5.32	5.44	2.19	2.24	0.186	474		
-23d	11	17		4.61	4.58		5.74	5.71	2.36	2.35				
-33d	12	18		5.03	4.85		6.16	5.98	2.53	2.46				
-43d	13	20		5.45	5.39		6.58	6.52	2.71	2.68				
YKB30-13d	13	20	3020	5.50	5.98		6.63	7.11	2.46	2.63	0.207	527		
-23d	14	21		5.92	6.28		7.05	7.41	2.61	2.74				
-33d	15	23		6.34	6.88		7.47	8.01	2.77	2.97				
-43d	16	25		6.76	7.47		7.89	8.60	2.92	3.19				

3 型板材料表

4-3

图号 L916401-1  
 页 57

50mm垫层

(b×h)=900×120

材

料

表

折合板厚79mm

表															折合板厚79mm	
构件编号	主		筋			构造筋重量(Kg)	钢筋总重量(Kg)		钢筋用量(Kg/m <sup>2</sup> )		混凝土			构件质量(Kg)		
	根数		每根长度(mm)	重量(Kg)			Φ5	Φ4	Φ5	Φ4	强度等级	体积(m <sup>3</sup> )	C15堵头体积(m <sup>3</sup> )			
	Φ5	Φ4		Φ5	Φ4											
YKB33-13d	--	24	3320	--	7.89	1.18	--	9.02	--	3.04	C30	0.227	3.75×10 <sup>-3</sup>	577		
-23d	16	25		8.18	8.22		9.31	9.35	3.13	3.15						
-33d	18	29		9.20	9.53		10.33	10.66	3.48	3.59						
-43d	20	31		10.23	10.19		11.36	11.32	3.82	3.81						
YKB36-13d	19	29	3620	10.69	10.89		11.72	11.52	3.62	3.56		0.248		629		
-23d	20	31		11.15	11.11		12.28	12.24	3.79	3.78						
-33d	21	33		11.71	11.83		12.84	12.96	3.96	4.00						
-43d	23	--		12.82	--		13.95	--	4.31	--						
YKB39-13d	22	34	3920	13.28	13.19		14.41	14.32	4.11	4.08	C40	0.269		682		
-23d	23	--		13.88	--		15.01	--	4.28	--						
-33d	26	--		15.70	--		16.83	--	4.79	--						
-43d	28	--		16.90	--		18.03	--	5.14	--						
YKB42-13d	26	--	4220	16.90	--		18.03	--	4.77	--		0.290		734		
-23d	27	--		17.55	--		18.68	--	4.94	--						
-33d	30	--		19.50	--		20.63	--	5.46	--						

工程名称  
 工程地点  
 工程日期  
 工程负责人  
 工程预算员  
 工程审核员  
 工程审批员

无垫层

(b×h)=1200×120

材

料

表

折合板厚77mm

构 件 编 号	主		筋		构造筋 重 量 (Kg)	钢 筋 ( Kg )		钢 筋 ( Kg/m <sup>2</sup> )		混 凝 土			构件 质量 (Kg)	
	根 数		每 根 长 度 (mm)	重 量 (Kg)		Φ 5	Φ 4	Φ 5	Φ 4	强度 等级	体 积 (m <sup>3</sup> )	C15墙头 体 积 (m <sup>3</sup> )		
	Φ 5	Φ 4		Φ 5										Φ 4
YKB21-44	--	15	2120	--	3.15	1.43	--	4.58	--	1.82	C30	0.191	5.16×10 <sup>-3</sup>	490
YKB24-34	--	15	2420	--	3.59		--	5.02	--	1.74		0.218		558
-44	--	16		--	3.83		--	5.26	--	1.83				
YKB27-14	--	15	2720	--	4.04		--	5.47	--	1.69		0.246		628
-24	--	16		--	4.31		--	5.74	--	1.77				
-34	12	18		5.03	4.85		6.46	6.28	1.99	1.94				
-44	13	20		5.45	5.39		6.88	6.82	2.12	2.10				
YKB30-14	12	19	3020	5.07	5.68		6.50	7.11	1.80	1.98		0.273		695
-24	13	20		5.50	5.98		6.93	7.41	1.93	2.06				
-34	15	23		6.34	6.88		7.77	8.31	2.16	2.31				
-44	17	26		7.19	7.77		8.62	9.20	2.39	2.56				
YKB33-14	15	23	3320	7.67	7.56		9.10	8.99	2.30	2.27		0.301		765
-24	16	25		8.18	8.22		9.61	9.65	2.43	2.44				
-34	18	28		9.20	9.20		10.63	10.63	2.68	2.64				
-44	20	31		10.23	10.19		11.66	11.62	2.94	2.98				

4 型板材料表 4-1

图号 L916401-1  
 页 59

折合板厚77mm

[illegible]

工程名称  
 工程地点  
 设计单位  
 设计日期

50mm垫层

(b×h)=1200×120

材

料

表

折合板厚77mm

构件编号	主		筋		构造筋 重量 (Kg)	钢筋总 (Kg)		钢筋用 (Kg/m <sup>2</sup> )		混 凝 土			构件 质量 (Kg)	
	根 数		每根 长度 (mm)	重量 (Kg)		Φ5	Φ4	Φ5	Φ4	强度 等级	体积 (m <sup>3</sup> )	C15墙头 体 积 (m <sup>3</sup> )		
	Φ5	Φ4		Φ5										Φ4
YKB21-44d	--	15	2120	--	3.15	1.43	--	4.58	--	1.82	C30	0.191	5.16×10 <sup>-3</sup>	490
YKB24-24d	--	16	2420	--	3.83		--	5.26	--	1.83		0.218		558
-34d	12	18		4.47	4.31		5.90	5.74	2.05	1.99				
-44d	13	20		4.84	4.79		6.27	6.22	2.18	2.16				
YKB27-14d	13	20	2720	5.45	5.39		6.88	6.82	2.12	2.10	C30	0.246	5.16×10 <sup>-3</sup>	628
-24d	14	21		5.86	5.65		7.29	7.08	2.25	2.19				
-34d	15	24		6.28	6.46		7.71	7.89	2.38	2.44				
-44d	17	26		7.12	7.00		8.55	8.43	2.64	2.60				
YKB30-14d	17	26	3020	7.19	7.77		8.62	9.20	2.39	2.56	C30	0.273	5.16×10 <sup>-3</sup>	695
-24d	17	27		7.19	8.07		8.62	9.50	2.39	2.64				
-34d	19	30		8.03	8.97		9.46	10.40	2.63	2.89				
-44d	21	33		8.88	9.87		10.31	11.30	2.86	3.14				
YKB33-14d	21	32	3320	10.74	10.52		12.17	11.95	3.07	3.02	C30	0.301	5.16×10 <sup>-3</sup>	765
-24d	21	33		10.74	10.85		12.17	12.28	3.07	3.10				
-34d	24	37		12.27	12.16		13.70	13.59	3.46	3.52				
-44d	26	41		13.29	13.48		14.72	14.91	3.72	3.77				

4 型板材料表

4-3

图集号

L91G401-

页

61

工程名称  
 工程地点  
 工程日期

50mm垫层

(b×h)=1200×120

材

料

表

折合板厚77mm

构件编号	主 筋		每 根 度 (mm)	重量 (Kg)		构造筋 重 量 (Kg)	钢 筋 总 重 ( Kg )		钢 筋 用 量 ( Kg/m <sup>2</sup> )		混 凝 土			构件 质量 (Kg)
	根 数	Φ		Φ 5	Φ 4		Φ 5	Φ 4	Φ 5	Φ 4	强度 等级	体积 (m <sup>3</sup> )	C15堵头 体 (m <sup>3</sup> )	
YKB36-14d	24	37	3620	13.38	13.26	1.43	14.81	14.69	3.43	3.40	C30	0.328		833
-24d	25	39		13.93	13.98		15.36	15.41	3.56	3.57				
-34d	28	44		15.61	15.77		17.04	17.20	3.94	3.98				
-44d	31	--		17.28	--		18.71	--	4.33	--				
YKB39-14d	29	45	3920	17.51	17.46		18.94	18.89	4.05	4.04	C40	0.356	5.16×10 <sup>-3</sup>	903
-24d	30	--		18.11	--		19.54	--	4.18	--				
-34d	33	--		19.92	--		21.35	--	4.56	--				
-44d	37	--		22.34	--		23.77	--	5.08	--				
YKB42-14d	34	--	4220	22.10	--		23.53	--	4.67	--		0.383		970
-24d	36	--		23.40	--		24.83	--	4.93	--				
-34d	40	--		26.00	--		27.43	--	5.44	--				
-44d	44	--		28.59	--		30.02	--	5.96	--				

折合板厚109mm

[illegible]

折合板厚109mm

[illegible]



设计  
 审核  
 计算  
 校核  
 制图  
 材料  
 说明

无垫层 (b×h)=600×180 材 料 表 折合板厚109mm

构 件 编 号	主		筋		构造筋 重 量 (Kg)	钢 筋 总 重 ( Kg )		钢 筋 用 量 ( Kg/m <sup>2</sup> )		混 凝 土			构件 质量 (Kg)	
	根 数		每 长 根 度 (mm)	重 量 (Kg)		Φ 5	Φ 4	Φ 5	Φ 4	强 度 等 级	体 积 (m <sup>3</sup> )	C15墙头 体 积 (m <sup>3</sup> )		
	Φ 5	Φ 4		Φ 5										Φ 4
YKB51-25	15	23	5120	11.83	11.66	3.70	15.53	15.36	5.08	5.02	C40	0.314	5.25×10 <sup>-3</sup>	798
-35	17	--		13.41	--		17.11	--	5.59	--				
-45	19	--		14.99	--		18.69	--	6.11	--				
-55	20	--		15.77	--		19.47	--	6.36	--				
-65	22	--		17.35	--		21.05	--	6.88	--				
YKB54-25	17	--	5420	14.19	--	3.90	18.09	--	5.58	--		0.333		846
-35	19	--		15.86	--		19.76	--	6.10	--				
-45	21	--		17.53	--		21.43	--	6.61	--				
-55	23	--		19.20	--		23.10	--	7.13	--				
YKB57-25	19	--	5720	16.74	--	4.10	20.84	--	6.09	--		0.351		891
-35	21	--		18.50	--		22.60	--	6.61	--				
-45	23	--		20.27	--		24.37	--	7.13	--				
YKB60-25	21	--	6020	19.47	--	4.30	23.77	--	6.60	--		0.370		938
-35	24	--		22.25	--		26.55	--	7.38	--				

50mm垫层

(b×h)=600×180

材

料

表

折合板厚109mm

构件编号	主 筋		每根长度 (mm)	重量 (Kg)		构造筋 重量 (Kg)	钢 筋 总 重 ( Kg )		钢 筋 用 量 ( Kg/m <sup>2</sup> )		混 凝 土			构件 质量 (Kg)
	根	数		Φ5	Φ4		Φ5	Φ4	Φ5	Φ4	强度 等级	体积 (m <sup>3</sup> )	C15塔头 体 (m <sup>3</sup> )	
YKB39-25d	11	17	3920	6.64	6.60	1.29	7.93	7.89	3.39	3.37	C30	0.240	5.25×10 <sup>3</sup>	613
-35d	12	19		7.24	7.38		8.53	8.67	3.65	3.71				
-45d	13	21		7.85	8.15		9.14	9.44	3.91	4.03				
-55d	14	22		8.45	8.54		9.74	9.83	4.16	4.20				
-65d	15	24		9.06	9.32		10.35	10.61	4.42	4.53				
-75d	18	--		10.87	--		12.16	--	5.20	--				
YKB42-25d	13	20	4220	8.45	8.36	3.09	11.54	11.45	4.58	4.54	C30	0.258	5.25×10 <sup>3</sup>	658
-35d	14	22		9.10	9.20		12.19	12.29	4.84	4.88				
-45d	15	24		9.75	10.03		12.84	13.12	5.10	5.21				
-55d	17	--		11.05	--		14.14	--	5.61	--				
-65d	18	--		11.70	--		14.79	--	5.87	--				
-75d	21	--		13.65	--		16.74	--	6.64	--				
YKB45-25d	15	23	6520	10.45	10.30	3.30	13.54	13.39	5.01	4.96	C30	0.277	5.25×10 <sup>3</sup>	706
-35d	17	--		11.84	--		14.93	--	5.53	--				
-45d	18	--		12.53	--		15.62	--	5.79	--				

50mm垫层

(b×h)=600×180

材

料

表

折合板厚109mm

构 件 编 号	主		筋		构造筋 重 量 (Kg)	钢 筋 总 量 ( Kg )		钢 筋 用 量 ( Kg/m <sup>2</sup> )		混 凝 土			构件 质量 (Kg)	
	根 数		每 根 长 度 (mm)	重 量 (Kg)		Φ 5	Φ 4	Φ 5	Φ 4	强度 等级	体 积 (m <sup>3</sup> )	C15堵头 体 积 (m <sup>3</sup> )		
	Φ 5	Φ 4		Φ 5										Φ 4
YKB45-55d	20	--	4520	13.93	--	3.30	17.23	--	6.38	--	C30	0.277		706
-65d	21	--		14.62	--		17.92	--	6.64	--				
YKB48-25d	17	--	4820	12.62	--	3.50	16.12	--	5.60	--	C40	0.296		753
-35d	19	--		14.11	--		17.61	--	6.11	--				
-45d	21	--		15.59	--		19.09	--	6.63	--				
-55d	22	--		16.34	--		19.84	--	6.89	--				
-65d	23	--		17.08	--		20.58	--	7.15	--				
YKB51-25d	19	--	5120	14.99	--	3.70	18.69	--	6.11	--	C40	0.314	5.25×10 <sup>-3</sup>	798
-35d	21	--		16.56	--		20.26	--	6.62	--				
-45d	23	--		18.14	--		21.84	--	7.14	--				
-55d	25	--		19.72	--		23.42	--	7.65	--				
YKB54-25d	22	--	5420	18.37	--	3.90	22.27	--	6.87	--	C40	0.333		846
-35d	24	--		20.04	--		23.94	--	7.39	--				
YKB57-25d	25	--	5720	22.03	--	4.10	26.13	--	7.64	--	C40	0.351		891

5 型板材料表

5-5

图集号

L91G401-1

页

67



无垫层

(b×b)=900×180

材

料

表

折合板厚102mm

表															折合板厚102mm	
构件编号	主 筋				构造筋重量 (Kg)	钢 筋 总 重 (Kg)		钢 筋 用 量 (Kg/m <sup>2</sup> )		混 凝 土			构件质量 (Kg)			
	根 数		每 根 长度 (mm)	重 量 (Kg)		Φ 5	Φ 4	Φ 5	Φ 4	强 度 等级	体 积 (m <sup>3</sup> )	C15墙头体 (m <sup>3</sup> )				
	Φ 5	Φ 4		Φ 5										Φ 4		
YKB45-26	16	25	4520	11.14	11.19	3.84	Φ 5	Φ 4	Φ 5	Φ 4	C40	0.394	8.75×10 <sup>-3</sup>	1007		
-36	18	28		12.53	12.53		14.98	15.03	3.70	3.71						
-46	21	32		16.37	16.37		16.37	16.37	4.04	4.04						
-56	23	--		14.62	14.32		18.46	18.16	4.56	4.48						
-66	24	--		16.01	--		19.85	--	4.90	--						
-76	28	--		16.71	--		20.55	--	5.07	--						
YKB48-26	18	29	4820	19.50	--	4.08	13.34	--	5.76	--		0.421		1074		
-36	21	32		13.37	13.84		17.45	17.92	4.04	4.15						
-46	23	--		15.59	15.27		19.67	19.35	4.55	4.48						
-56	25	--		17.08	--		21.16	--	4.90	--						
-66	28	--		18.56	--		22.64	--	5.24	--						
				20.79	--		24.87	--	5.76	--						
YKB51-26	21	32	5120	16.59	16.23	4.31	20.87	20.54	4.55	4.47		0.447		1139		
-36	23	--		18.14	--		22.45	--	4.89	--						
-46	26	--		20.51	--		24.82	--	5.41	--						
-56	29	--		22.87	--		27.18	--	5.92	--						
-66	31	--		24.45	--		28.79	--	6.27	--						



第	号	图	制	修	改	人	日期	审核	日期	批准	日期

50mm垫层

(b×h)=900×180

材

料

表

折合板厚102mm

材 料														折合板厚102mm	
构 件 编 号	主 筋		每 根 长 度 (mm)	重 量 (Kg)		构造筋 重 量 (Kg)	钢 筋 总 量 (Kg)		钢 筋 用 量 (Kg/m <sup>2</sup> )		混 凝 土			构件 质量 (Kg)	
	根 数	根 数		Φ5	Φ4		Φ5	Φ4	Φ5	Φ4	强 度 等 级	体 积 (m <sup>3</sup> )	C15堵头 体 积 (m <sup>3</sup> )		
	Φ5	Φ4	Φ5	Φ4	Φ5	Φ4	Φ5	Φ4	Φ5	Φ4	强 度 等 级	体 积 (m <sup>3</sup> )	C15堵头 体 积 (m <sup>3</sup> )		
YKB39-26d	16	24	3920	9.66	9.32	3.84	13.50	13.16	3.85	3.75	C30	0.342	8.75×10 <sup>-3</sup>	877	
-36d	17	26		10.26	10.09		14.10	13.93	4.02	3.97					
-46d	19	29		11.47	11.26		15.31	15.10	4.36	4.30					
-56d	20	31		12.07	12.04		15.91	15.88	4.53	4.52					
-66d	22	34		13.28	13.20		17.12	17.04	4.88	4.85					
-76d	25	--		15.09	--		18.93	--	5.39	--					
YKB42-26d	19	29	4200	12.35	12.12	4.08	16.43	16.20	4.35	4.29		0.368		942	
-36d	20	31		13.00	12.96		17.03	17.04	4.52	4.51					
-46d	22	34		14.30	14.21		18.38	18.29	4.86	4.84					
-56d	24	--		15.60	--		19.68	--	5.21	--					
-66d	25	--		16.25	--		20.33	--	5.38	--					
-76d	31	--		20.15	--		24.23	--	6.41	--					
YKB45-26d	21	33	4520	14.62	14.77	4.31	18.93	19.08	4.67	4.71	0.394	1007			
-36d	24	--		16.71	--		21.02	--	5.19	--					
-46d	25	--		17.41	--		21.72	--	5.36	--					
											C40				

设计  
 审核  
 计算  
 复核  
 材料  
 规格  
 数量  
 重量  
 备注

50mm垫层

(b×h)=900×180

材

料

表

折合板厚102mm

表														折合板厚102mm	
构件编号	主		筋			构造筋重量 (Kg)	钢筋总重量 (Kg)		钢筋用量 (Kg/m <sup>2</sup> )		混凝土			构件质量 (Kg)	
	根数		每根长度 (mm)	重量 (Kg)			Φ5	Φ4	Φ5	Φ4	强度等级	体积 (m <sup>3</sup> )	C15堵头体积 (m <sup>3</sup> )		
	Φ6	Φ4		Φ6	Φ4										
YKB45-56d	27	--	4520	18.80	--	4.31	23.11	--	5.71	--	C40	0.394	8.75×10 <sup>-3</sup>	1007	
-66d	29	--		20.19	--		24.50	--							
-76d	33	--		22.98	--		27.29	--							
YKB48-26d	24	--	4820	17.82	--	4.54	22.36	--	5.18	--		0.421	8.75×10 <sup>-3</sup>	1074	
-36d	26	--		19.30	--		23.84	--							
-46d	29	--		21.53	--		26.07	--							
-56d	31	--		23.02	--		27.56	--							
-66d	33	--		24.50	--		29.04	--							
YKB51-26d	28	--	5120	22.08	--	4.78	26.86	--	6.85	--		0.447	8.75×10 <sup>-3</sup>	1139	
-36d	30	--		23.66	--		28.44	--							
-46d	33	--		26.02	--		30.80	--							
YKB54-26d	31	--	5420	25.88	--	5.01	30.89	--	6.36	--		0.474	8.75×10 <sup>-3</sup>	1207	
-36d	34	--		28.38	--		33.39	--							



工程名称  
 工程地点  
 工程日期  
 工程负责人  
 工程预算员  
 工程审核员  
 工程编制人

无垫层 (b×h)=1200×180 材 料 表 折合板厚98mm

构件编号	主		筋		构造筋 重量 (Kg)	钢 筋 总 重 ( Kg )		钢 筋 用 量 ( Kg/m <sup>2</sup> )		混 凝 土			构件 质量 (Kg)	
	根 数		每 根 长 度 (mm)	重 量 (Kg)		Φ 5	Φ 4	Φ 5	Φ 4	强度 等级	体 积 (m <sup>3</sup> )	C15堵头 体 (m <sup>3</sup> )		
	Φ 5	Φ 4		Φ 5										Φ 4
YKB39-37	--	27	3920	--	10.48	2.12	--	12.60	--	2.69	C30	0.443	12.3×10 <sup>-3</sup>	1138
-47	19	30		11.47	11.65		13.59	13.77	2.90	2.94				
-57	21	33		12.68	12.81		14.80	14.93	3.16	3.19				
-67	23	36		13.88	13.98		16.00	16.10	3.42	3.44				
-77	27	43		16.30	16.69		18.42	18.81	3.94	4.02				
-87	36	--		21.13	--		23.25	--	4.97	--				
YKB42-27	--	28	4220	--	11.70	4.95	--	16.65	--	3.30		0.478		1226
-37	21	32		13.65	13.37		18.60	18.32	3.69	3.63				
-47	23	36		14.95	15.05		19.90	20.00	3.95	3.97				
-57	25	39		16.25	16.30		21.20	21.25	4.21	4.22				
-67	27	42		17.55	17.55		22.50	22.50	4.46	4.46				
-77	34	--		22.10	--		27.05	--	5.37	--				

无垫层

(b×h)=1200×180

材

料

表

折合板厚98mm

折合板厚98mm

构 件 编 号	主		每 根 长 度 (mm)	筋		构造筋 重 量 (Kg)	钢 筋 总 量 ( Kg )		钢 筋 用 量 ( Kg/m <sup>2</sup> )		混 凝 土			构件 质量 (Kg)
	根 数			重 量 (Kg)			Φ 5	Φ 4	Φ 5	Φ 4	强 度 等 级	体 积 (m <sup>3</sup> )	C15堵头 体 积 (m <sup>3</sup> )	
	Φ 5	Φ 4		Φ 5	Φ 4									
YKB45-27	21	33	4520	14.62	14.77	5.27	19.89	20.04	3.68	3.71	C40	0.512	12.3×10 <sup>-3</sup>	1311
-37	23	36		16.01	16.11		21.28	21.38	3.94	3.96				
-47	26	40		18.10	17.90		23.37	23.17	4.33	4.29				
-57	28	--		19.50	--		24.77	--	4.59	--				
-67	31	--		21.85	--		26.85	--	4.97	--				
-77	37	--		25.76	--		31.03	--	5.75	--				
YKB48-27	24	37	4820	17.82	17.66	5.60	23.42	23.46	4.07	4.04	C40	0.546	12.3×10 <sup>-3</sup>	1396
-37	27	41		20.05	19.75		25.65	25.17	4.45	4.37				
-47	30	--		22.27	--		27.87	--	4.84	--				
-57	33	--		24.50	--		30.10	--	5.23	--				
-67	35	--		25.98	--		31.58	--	5.48	--				
YKB51-27	27	42	5120	21.29	21.29	5.92	27.21	27.21	4.45	4.45	C40	0.580	12.3×10 <sup>-3</sup>	1481
-37	30	--		23.66	--		29.58	--	4.83	--				
-47	33	--		26.02	--		31.94	--	5.22	--				
-57	37	--		29.18	--		35.10	--	5.74	--				
-67	40	--		31.54	--		37.46	--	6.12	--				



工程名称  
 工程地点  
 工程日期  
 工程负责人  
 工程预算员  
 工程审核员

50mm垫层

(b×h)=1200×180

材

料

表

折合板厚98mm

构 件 编 号	主		筋		构造筋 重 量 (Kg)	钢 筋 总 重 量 ( Kg )		钢 筋 用 量 ( Kg/m <sup>2</sup> )		混 凝 土			构件 质量 (Kg)	
	根 数		每 根 长 度 (mm)	重 量 (Kg)		Φ 5	Φ 4	Φ 5	Φ 4	强度 等级	体 积 (m <sup>3</sup> )	C15墙头 体 积 (m <sup>3</sup> )		
	Φ 5	Φ 4		Φ 5										Φ 4
YKB39-27d	20	31	3920	12.07	12.04	2.12	14.19	14.16	3.03	3.03	C30	0.443	12.3×10 <sup>-3</sup>	1138
-37d	23	35		13.88	13.59		16.00	15.71	3.42	3.36				
-47d	24	38		14.49	14.75		16.61	16.87	3.55	3.60				
-57d	26	41		15.70	15.92		17.82	18.04	3.81	3.85				
-67d	28	--		16.90	--		19.02	--	4.06	--				
-77d	33	--		19.92	--		22.04	--	4.71	--				
YKB42-27d	24	37	4220	15.60	15.45	4.95	20.55	20.41	4.08	4.05	C30	0.478	12.3×10 <sup>-3</sup>	1226
-37d	26	41		16.90	17.13		21.85	22.08	4.34	4.38				
-47d	28	--		18.20	--		23.15	--	4.59	--				
-57d	31	--		20.15	--		25.10	--	4.98	--				
-67d	33	--		21.45	--		26.40	--	5.24	--				
-77d	41	--		26.65	--		31.60	--	6.27	--				

7型板	材料表	5-5	图集号	L91G401-1
7型板	材料表	5-5	页	77

50mm垫层

(b×h)=1200×180

材

料

表

折合板厚98mm

构件编号	主		筋		构造筋重量 (Kg)	钢 筋 总 量 ( Kg )		钢 筋 用 量 ( Kg/m <sup>2</sup> )		混 凝 土			构件质量 (Kg)	
	根 数		每 根 长度 (mm)	重 量 (Kg)		Φ 5	Φ 4	Φ 5	Φ 4	强度等级	体积 (m <sup>3</sup> )	C15墙头体 (m <sup>3</sup> )		
	Φ 5	Φ 4		Φ 5										Φ 4
YKB45-27d	27	42	4520	18.80	18.80	5.27	24.07	24.07	4.46	4.46	C40	0.512	12.3×10 <sup>3</sup>	1311
-37d	29	--		20.19	--		25.46	--	4.71	--				
-47d	32	--		22.28	--		27.55	--	5.10	--				
-57d	35	--		24.37	--		29.64	--	5.49	--				
-67d	38	--		26.46	--		31.73	--	5.88	--				
YKB48-27d	31	--	4820	23.01	--	5.92	28.93	--	5.02	--	C40	0.546	12.3×10 <sup>3</sup>	1396
-37d	34	--		25.24	--		31.16	--	5.41	--				
-47d	37	--		27.46	--		33.38	--	5.80	--				
-57d	40	--		29.70	--		35.62	--	6.18	--				
-67d	43	--		31.92	--		37.84	--	6.57	--				
YKB51-27d	35	--	5120	27.60	--	6.15	33.75	--	5.51	--	C40	0.580	12.3×10 <sup>3</sup>	1481
-37d	39	--		30.76	--		36.91	--	6.03	--				
-47d	43	--		33.91	--		40.06	--	6.55	--				
YKB54-27d	40	--	5420	33.39	--	6.39	40.78	--	6.29	--	C40	0.615	12.3×10 <sup>3</sup>	1568

7型板材料表

5-5

图集号 L91G401-1

页

77